

ประกาศองค์การกระจายเสียงและแพร่ภาพสาธารณะแห่งประเทศไทย(ส.ส.ท.)

เรื่อง ประกวดราคาจ้างก่อสร้างรั้วและประตูทางเข้าออกศูนย์วิศวกรรมจังหวัดสุราษฎร์ธานี ด้วยวิธีประกวดราคาอิเล็กทรอนิกส์ (e-bidding)

องค์การกระจายเสียงและแพร่ภาพสาธารณะแห่งประเทศไทย(ส.ส.ท.) มีความประสงค์จะ ประกวดราคาจ้างก่อสร้างรั้วและประตูทางเข้าออกศูนย์วิศวกรรมจังหวัดสุราษฎร์ธานี ด้วยวิธีประกวดราคาอิเล็กทรอนิกส์ (e-bidding) ราคาของงานก่อสร้างในการประกวดราคาครั้งนี้เป็นเงินทั้งสิ้น ๖๗๒,๕๐๐.๐๐ บาท (หกแสนเจ็ดหมื่นสองพันห้าร้อยบาทถ้วน)

ผู้ยื่นข้อเสนอจะต้องมีคุณสมบัติ ดังต่อไปนี้

๑. มีความสามารถตามกฎหมาย

๒. ไม่เป็นบุคคลล้มละลาย

๓. ไม่อยู่ระหว่างเลิกกิจการ

๔. ไม่เป็นบุคคลซึ่งอยู่ระหว่างถูกระงับการยื่นข้อเสนอหรือทำสัญญากับหน่วยงานของรัฐไว้ชั่วคราว

เนื่องจากเป็นผู้ที่ไม่ผ่านเกณฑ์การประเมินผลการปฏิบัติงานของผู้ประกอบการตามระเบียบที่รัฐมนตรีว่าการกระทรวงการคลังกำหนดตามที่ประกาศเผยแพร่ในระบบเครือข่ายสารสนเทศของกรมบัญชีกลาง

๕. ไม่เป็นบุคคลซึ่งถูกระบุชื่อไว้ในบัญชีรายชื่อผู้ทำงานและได้แจ้งเวียนชื่อให้เป็นผู้ทำงานของหน่วยงานของรัฐในระบบเครือข่ายสารสนเทศของกรมบัญชีกลาง ซึ่งรวมถึงนิติบุคคลที่ผู้ทำงานเป็นหุ้นส่วนผู้จัดการ กรรมการผู้จัดการ ผู้บริหาร ผู้มีอำนาจในการดำเนินงานในกิจการของนิติบุคคลนั้นด้วย

๖. มีคุณสมบัติและไม่มีลักษณะต้องห้ามตามที่คณะกรรมการนโยบายการจัดซื้อจัดจ้างและการบริหารพัสดุภาครัฐกำหนดในราชกิจจานุเบกษา

๗. เป็นนิติบุคคลผู้มีอาชีพรับจ้างงานที่ประกวดราคาอิเล็กทรอนิกส์ดังกล่าว

๘. ไม่เป็นผู้มีผลประโยชน์ร่วมกันกับผู้ยื่นข้อเสนอรายอื่นที่เข้ายื่นข้อเสนอให้แก่องค์การกระจายเสียงและแพร่ภาพสาธารณะแห่งประเทศไทย(ส.ส.ท.) ณ วันประกาศประกวดราคาอิเล็กทรอนิกส์ หรือไม่เป็นผู้กระทำการอันเป็นการขัดขวางการแข่งขันราคาอย่างเป็นธรรม ในการประกวดราคาอิเล็กทรอนิกส์ครั้งนี้

๙. ไม่เป็นผู้ได้รับเอกสิทธิ์หรือความคุ้มกัน ซึ่งอาจปฏิเสธไม่ยอมขึ้นศาลไทย เว้นแต่รัฐบาลของผู้ยื่นข้อเสนอได้มีคำสั่งให้สละเอกสิทธิ์และความคุ้มกันเช่นนั้น

๑๐. ผู้ยื่นข้อเสนอต้องมีผลงานก่อสร้างประเภทเดียวกันกับงานที่ประกวดราคาจ้างก่อสร้างในวงเงินไม่น้อยกว่า ๑,๐๐๐,๐๐๐.๐๐ บาท (หนึ่งล้านบาทถ้วน) และเป็นผลงานที่เป็นคู่สัญญาโดยตรงกับหน่วยงานของรัฐ หรือหน่วยงานเอกชนที่องค์การกระจายเสียงและแพร่ภาพสาธารณะแห่งประเทศไทย(ส.ส.ท.)เชื่อถือ

ผู้ยื่นข้อเสนอที่เสนอราคาในรูปแบบของ "กิจการร่วมค้า" ต้องมีคุณสมบัติดังนี้

(๑) กรณีที่กิจการร่วมค้าได้จดทะเบียนเป็นนิติบุคคลใหม่ กิจการร่วมค้าจะต้องมีคุณสมบัติครบถ้วน

ตามเงื่อนไขที่กำหนดไว้ในเอกสารประกวดราคา และการเสนอราคาให้เสนอราคาในนาม "กิจการร่วมค้า" ส่วนคุณสมบัติด้านผลงานก่อสร้าง กิจการร่วมค้าดังกล่าวสามารถนำผลงานก่อสร้างของผู้เข้าร่วมค้ามาใช้แสดงเป็นผลงานก่อสร้างของกิจการร่วมค้าที่เข้าประกวดราคาได้

(๒) กรณีที่กิจการร่วมค้าไม่ได้จดทะเบียนเป็นนิติบุคคลใหม่ นิติบุคคลแต่ละนิติบุคคลที่เข้าร่วมค้าทุกรายจะต้องมีคุณสมบัติครบถ้วนตามเงื่อนไขที่กำหนดไว้ในเอกสารประกวดราคา เว้นแต่ในกรณีที่กิจการร่วมค้าได้มีข้อตกลงระหว่างผู้เข้าร่วมค้าเป็นลายลักษณ์อักษรกำหนดให้ผู้เข้าร่วมค้ารายใดรายหนึ่งเป็นผู้รับผิดชอบหลักในการเข้าเสนอราคากับหน่วยงานของรัฐ และแสดงหลักฐานดังกล่าวมาพร้อมการยื่นข้อเสนอประกวดราคาทางระบบจัดซื้อจัดจ้างภาครัฐด้วยอิเล็กทรอนิกส์ กิจการร่วมค่านั้นสามารถใช้ผลงานก่อสร้างของผู้เข้าร่วมค้าหลักรายเดียวเป็นผลงานก่อสร้างของกิจการร่วมค้าที่ยื่นข้อเสนอได้

ทั้งนี้ "กิจการร่วมค้าที่จดทะเบียนเป็นนิติบุคคลใหม่" หมายความว่า กิจการร่วมค้าที่จดทะเบียนเป็นนิติบุคคลต่อกรมพัฒนาธุรกิจการค้า กระทรวงพาณิชย์

๑๑. ผู้ยื่นข้อเสนอต้องลงทะเบียนในระบบจัดซื้อจัดจ้างภาครัฐด้วยอิเล็กทรอนิกส์ (Electronic Government Procurement : e - GP) ของกรมบัญชีกลาง

ผู้ยื่นข้อเสนอต้องยื่นข้อเสนอและเสนอราคาทางระบบจัดซื้อจัดจ้างภาครัฐด้วยอิเล็กทรอนิกส์ ในวันที่ ๑๙ มิถุนายน ๒๕๖๓ ระหว่างเวลา ๐๙.๓๐ น. ถึง ๑๖.๓๐ น.

ผู้สนใจสามารถขอรับเอกสารประกวดราคาอิเล็กทรอนิกส์ โดยดาวน์โหลดเอกสารผ่านทางระบบจัดซื้อจัดจ้างภาครัฐด้วยอิเล็กทรอนิกส์ตั้งแต่วันที่ประกาศจนถึงก่อนวันเสนอราคา

ผู้สนใจสามารถดูรายละเอียดได้ที่เว็บไซต์ [www.thaipbs.or.th](http://www.thaipbs.or.th) หรือ [www.gprocurement.go.th](http://www.gprocurement.go.th) หรือ สอบถามทางโทรศัพท์หมายเลข ๐๒-๗๙๐-๒๑๗๗ ในวันและเวลาราชการ

ผู้สนใจต้องการทราบรายละเอียดเพิ่มเติมเกี่ยวกับรายละเอียดและขอบเขตของงาน โปรดสอบถามมายัง องค์การกระจายเสียงและแพร่ภาพสาธารณะแห่งประเทศไทย(ส.ส.ท.) ผ่านทางอีเมล [nondhanatht@thaipbs.or.th](mailto:nondhanatht@thaipbs.or.th) หรือช่องทางตามที่กรมบัญชีกลางกำหนดภายในวันที่ ๑๕ มิถุนายน ๒๕๖๓ โดยองค์การกระจายเสียงและแพร่ภาพสาธารณะแห่งประเทศไทย(ส.ส.ท.)จะชี้แจงรายละเอียดดังกล่าวผ่านทางเว็บไซต์ [www.thaipbs.or.th](http://www.thaipbs.or.th) และ [www.gprocurement.go.th](http://www.gprocurement.go.th) ในวันที่ ๑๕ มิถุนายน ๒๕๖๓

ประกาศ ณ วันที่ มิถุนายน พ.ศ. ๒๕๖๓

  
(นายอนุพงษ์ ไชยฤทธิ์)

รองผู้อำนวยการ

องค์การกระจายเสียงและแพร่ภาพสาธารณะแห่งประเทศไทย

หมายเหตุ ผู้ประกอบการสามารถจัดเตรียมเอกสารประกอบการเสนอราคา (เอกสารส่วนที่ ๑ และเอกสารส่วนที่ ๒)  
ในระบบ e-GP ได้ตั้งแต่วันที่ขอรับเอกสารจนถึงวันเสนอราคา





เอกสารประกวดราคาจ้างก่อสร้างด้วยการประกวดราคาอิเล็กทรอนิกส์ (e-bidding)

เลขที่ ๑๕๘๐/๒๕๖๓

การจ้างก่อสร้างรั้วและประตูทางเข้าออกศูนย์วิศวกรรมจังหวัดสุราษฎร์ธานี  
ตามประกาศ องค์การกระจายเสียงและแพร่ภาพสาธารณะแห่งประเทศไทย(ส.ส.ท.)

ลงวันที่ ๑๒ มิถุนายน ๒๕๖๓

องค์การกระจายเสียงและแพร่ภาพสาธารณะแห่งประเทศไทย(ส.ส.ท.) ซึ่งต่อไปนี้จะเรียกว่า "ส.ส.ท." มีความประสงค์จะ ประกวดราคาจ้างก่อสร้าง รั้วและประตูทางเข้าออกศูนย์วิศวกรรมจังหวัดสุราษฎร์ธานี ณ ศูนย์วิศวกรรมจังหวัดสุราษฎร์ธานี ด้วยวิธีประกวดราคาอิเล็กทรอนิกส์ (e-bidding) โดยมีข้อแนะนำและข้อกำหนดดังต่อไปนี้

**๑. เอกสารแนบท้ายเอกสารประกวดราคาอิเล็กทรอนิกส์**

- ๑.๑ แบบรูปและรายการละเอียด
- ๑.๒ แบบใบเสนอราคาที่กำหนดไว้ในระบบจัดซื้อจัดจ้างภาครัฐด้วยอิเล็กทรอนิกส์
- ๑.๓ สัญญาจ้างก่อสร้าง
- ๑.๔ แบบหนังสือค้ำประกัน
  - (๑) หลักประกันสัญญา
- ๑.๕ สูตรการปรับราคา
- ๑.๖ บทนิยาม
  - (๑) ผู้ที่มีผลประโยชน์ร่วมกัน
  - (๒) การขัดขวางการแข่งขันอย่างเป็นธรรม
- ๑.๗ แบบบัญชีเอกสารที่กำหนดไว้ในระบบจัดซื้อจัดจ้างภาครัฐด้วยอิเล็กทรอนิกส์
  - (๑) บัญชีเอกสารส่วนที่ ๑
  - (๒) บัญชีเอกสารส่วนที่ ๒

..... ฯลฯ.....

**๒. คุณสมบัติของผู้ยื่นข้อเสนอ**

- ๒.๑ มีความสามารถตามกฎหมาย
- ๒.๒ ไม่เป็นบุคคลล้มละลาย
- ๒.๓ ไม่อยู่ระหว่างเลิกกิจการ
- ๒.๔ ไม่เป็นบุคคลซึ่งอยู่ระหว่างถูกระงับการยื่นข้อเสนอหรือทำสัญญากับหน่วยงานของรัฐไว้

ชั่วคราว เนื่องจากเป็นผู้ที่ไม่ผ่านเกณฑ์การประเมินผลการปฏิบัติงานของผู้ประกอบการตามระเบียบที่รัฐมนตรีว่าการกระทรวงการคลังกำหนดตามที่ประกาศเผยแพร่ในระบบเครือข่ายสารสนเทศของกรมบัญชีกลาง

๒.๕ ไม่เป็นบุคคลซึ่งถูกระบุชื่อไว้ในบัญชีรายชื่อผู้ทำงานและได้แจ้งเวียนชื่อให้เป็นผู้ทำงานของหน่วยงานของรัฐในระบบเครือข่ายสารสนเทศของกรมบัญชีกลาง ซึ่งรวมถึงนิติบุคคลที่ผู้ทำงานเป็นหุ้นส่วนผู้จัดการ กรรมการผู้จัดการ ผู้บริหาร ผู้มีอำนาจในการดำเนินงานในกิจการของนิติบุคคลนั้นด้วย

๒.๖ มีคุณสมบัติและไม่มีลักษณะต้องห้ามตามที่คณะกรรมการนโยบายการจัดซื้อจัดจ้างและการบริหารพัสดุภาครัฐกำหนดในราชกิจจานุเบกษา

๒.๗ เป็นนิติบุคคลผู้มีอาชีพรับจ้างงานที่ประกวดราคาอิเล็กทรอนิกส์ดังกล่าว

๒.๘ ไม่เป็นผู้มีผลประโยชน์ร่วมกันกับผู้ยื่นข้อเสนอรายอื่นที่เข้ายื่นข้อเสนอให้แก่ ส.ส.ท. ณ วันประกาศประกวดราคาอิเล็กทรอนิกส์ หรือไม่เป็นผู้กระทำการอันเป็นการขัดขวางการแข่งขันอย่างเป็นธรรม ในการประกวดราคาอิเล็กทรอนิกส์ครั้งนี้

๒.๙ ไม่เป็นผู้ได้รับเอกสิทธิ์หรือความคุ้มกัน ซึ่งอาจปฏิเสธไม่ยอมขึ้นศาลไทย เว้นแต่รัฐบาลของผู้ยื่นข้อเสนอได้มีคำสั่งให้สละเอกสิทธิ์และความคุ้มกันเช่นนั้น

๒.๑๐ ผู้ยื่นข้อเสนอต้องมีผลงานก่อสร้างประเภทเดียวกันกับงานที่ประกวดราคาจ้างก่อสร้างในวงเงินไม่น้อยกว่า ๑,๐๐๐,๐๐๐.๐๐ บาท (หนึ่งล้านบาทถ้วน) และเป็นผลงานที่เป็นคู่สัญญาโดยตรงกับหน่วยงานของรัฐ หรือหน่วยงานเอกชนที่ส.ส.ท.เชื่อถือ

ผู้ยื่นข้อเสนอที่เสนอราคาในรูปแบบของ "กิจการร่วมค้า" ต้องมีคุณสมบัติ ดังนี้

(๑) กรณีที่กิจการร่วมค้าได้จดทะเบียนเป็นนิติบุคคลใหม่ กิจการร่วมค้าจะต้องมีคุณสมบัติครบถ้วนตามเงื่อนไขที่กำหนดไว้ในเอกสารประกวดราคา และการเสนอราคาให้เสนอราคาในนาม "กิจการร่วมค้า" ส่วนคุณสมบัติด้านผลงานก่อสร้าง กิจการร่วมค้าดังกล่าวสามารถนำผลงานก่อสร้างของผู้เข้าร่วมค้ามาใช้แสดงเป็นผลงานก่อสร้างของกิจการร่วมค้าที่เข้าประกวดราคาได้

(๒) กรณีที่กิจการร่วมค้าไม่ได้จดทะเบียนเป็นนิติบุคคลใหม่ นิติบุคคลแต่ละนิติบุคคลที่เข้าร่วมค้าทุกรายจะต้องมีคุณสมบัติครบถ้วนตามเงื่อนไขที่กำหนดไว้ในเอกสารประกวดราคา เว้นแต่ ในกรณีที่กิจการร่วมค้าได้มีข้อตกลงระหว่างผู้เข้าร่วมค้าเป็นลายลักษณ์อักษรกำหนดให้ผู้เข้าร่วมค้ารายใดรายหนึ่งเป็นผู้รับผิดชอบหลักในการเข้าเสนอราคากับหน่วยงานของรัฐ และแสดงหลักฐานดังกล่าวมาพร้อมการยื่นข้อเสนอประกวดราคาทางระบบจัดซื้อจัดจ้างภาครัฐด้วยอิเล็กทรอนิกส์ กิจการร่วมค่านั้นสามารถใช้ผลงานก่อสร้างของผู้เข้าร่วมค้าหลักรายเดียวเป็นผลงานก่อสร้างของกิจการร่วมค้าที่ยื่นเสนอราคาได้

ทั้งนี้ "กิจการร่วมค้าที่จดทะเบียนเป็นนิติบุคคลใหม่" หมายความว่า กิจการร่วมค้าที่จดทะเบียนเป็นนิติบุคคลต่อกรมพัฒนาธุรกิจการค้า กระทรวงพาณิชย์

๒.๑๑ ผู้ยื่นข้อเสนอต้องลงทะเบียนในระบบจัดซื้อจัดจ้างภาครัฐด้วยอิเล็กทรอนิกส์ (Electronic Government Procurement : e - GP) ของกรมบัญชีกลาง

### ๓. หลักฐานการยื่นข้อเสนอ

ผู้ยื่นข้อเสนอจะต้องเสนอเอกสารหลักฐานยื่นมาพร้อมกับการเสนอราคาทางระบบจัดซื้อจัดจ้างภาครัฐด้วยอิเล็กทรอนิกส์ โดยแยกเป็น ๒ ส่วน คือ

๓.๑ ส่วนที่ ๑ อย่างน้อยต้องมีเอกสารดังต่อไปนี้

(๑) ในกรณีผู้ยื่นข้อเสนอเป็นนิติบุคคล

(ก) ห้างหุ้นส่วนสามัญหรือห้างหุ้นส่วนจำกัด ให้ยื่นสำเนาหนังสือรับรองการจดทะเบียนนิติบุคคล บัญชีรายชื่อหุ้นส่วนผู้จัดการ ผู้มีอำนาจควบคุม (ถ้ามี) พร้อมทั้งรับรองสำเนาถูกต้อง

(ข) บริษัทจำกัดหรือบริษัทมหาชนจำกัด ให้ยื่นสำเนาหนังสือรับรองการจดทะเบียนนิติบุคคล หนังสือบริคณห์สนธิ บัญชีรายชื่อกรรมการผู้จัดการ ผู้มีอำนาจควบคุม (ถ้ามี) และบัญชีผู้ถือหุ้นรายใหญ่ (ถ้ามี) พร้อมทั้งรับรองสำเนาถูกต้อง

(๒) ในกรณีผู้ยื่นข้อเสนอเป็นบุคคลธรรมดาหรือคณะบุคคลที่มีไซนิติบุคคล ให้ยื่นสำเนาบัตรประจำตัวประชาชนของผู้ยื่น ข้อเสนอข้อตกลงที่แสดงถึงการเข้าเป็นหุ้นส่วน (ถ้ามี) สำเนาบัตรประจำตัวประชาชนของผู้เป็นหุ้นส่วน หรือสำเนาหนังสือเดินทางของผู้เป็นหุ้นส่วนที่มีได้ถือสัญชาติไทย พร้อมทั้งรับรองสำเนาถูกต้อง

(๓) ในกรณีผู้ยื่นข้อเสนอเป็นผู้ยื่นข้อเสนอร่วมกันในฐานะเป็นผู้ร่วมค้า ให้ยื่นสำเนาสัญญาของการเข้าร่วมค้า และเอกสารตามที่ระบุไว้ใน (๑) หรือ (๒) ของผู้ร่วมค้า แล้วแต่กรณี

(๔) เอกสารเพิ่มเติมอื่นๆ

(๔.๑) สำเนาใบทะเบียนพาณิชย์ (ถ้ามี)

(๔.๒) สำเนาใบทะเบียนภาษีมูลค่าเพิ่ม (ภพ.๒๐)

(๕) บัญชีเอกสารส่วนที่ ๑ ทั้งหมดที่ได้ยื่นพร้อมกับการเสนอราคาทางระบบจัดซื้อจัดจ้างภาครัฐด้วยอิเล็กทรอนิกส์ ตามแบบในข้อ ๑.๗ (๑) โดยไม่ต้องแนบในรูปแบบ PDF File (Portable Document Format)

ทั้งนี้ เมื่อผู้ยื่นข้อเสนอดำเนินการแนบไฟล์เอกสารตามบัญชีเอกสารส่วนที่ ๑ ครบถ้วน ถูกต้องแล้ว ระบบจัดซื้อจัดจ้างภาครัฐด้วยอิเล็กทรอนิกส์จะสร้างบัญชีเอกสารส่วนที่ ๑ ตามแบบในข้อ ๑.๗ (๑) ให้โดยผู้ยื่นข้อเสนอไม่ต้องแนบบัญชีเอกสารส่วนที่ ๑ ดังกล่าวในรูปแบบ PDF File (Portable Document Format)

๓.๒ ส่วนที่ ๒ อย่างน้อยต้องมีเอกสารดังต่อไปนี้

(๑) ในกรณีที่ผู้ยื่นข้อเสนอมอบอำนาจให้บุคคลอื่นกระทำการแทนให้แนบหนังสือมอบอำนาจซึ่งติดอากรแสตมป์ตามกฎหมาย โดยมีหลักฐานแสดงตัวตนของผู้มอบอำนาจและผู้รับมอบอำนาจ ทั้งนี้หากผู้รับมอบอำนาจเป็นบุคคลธรรมดาต้องเป็นผู้ที่บรรลุนิติภาวะตามกฎหมายแล้วเท่านั้น

(๒) สำเนาหนังสือรับรองผลงานก่อสร้างพร้อมทั้งรับรองสำเนาถูกต้อง

(๓) เอกสารเพิ่มเติมอื่นๆ

(๓.๑) ตารางเปรียบเทียบข้อกำหนดคุณลักษณะของผู้ยื่นเสนอราคากับ ส.ส.ท.

(๓.๒) เอกสารประกอบการพิจารณาตามเกณฑ์คุณภาพที่กำหนด

(๔) บัญชีเอกสารส่วนที่ ๒ ทั้งหมดที่ได้ยื่นพร้อมกับการเสนอราคาทางระบบจัดซื้อจัดจ้างภาครัฐด้วยอิเล็กทรอนิกส์ตามแบบในข้อ ๑.๗ (๒) โดยไม่ต้องแนบในรูปแบบ PDF File (Portable Document Format)

ทั้งนี้ เมื่อผู้ยื่นข้อเสนอดำเนินการแนบไฟล์เอกสารตามบัญชีเอกสารส่วนที่ ๒ ครบถ้วน

ถูกต้องแล้ว ระบบจัดซื้อจัดจ้างภาครัฐด้วยอิเล็กทรอนิกส์จะสร้างบัญชีเอกสารส่วนที่ ๒ ตามแบบในข้อ ๑.๗ (๒) ให้ โดยผู้ยื่นข้อเสนอไม่ต้องแนบบัญชีเอกสารส่วนที่ ๒ ดังกล่าวในรูปแบบ PDF File (Portable Document Format)

#### ๔. การเสนอราคา

๔.๑ ผู้ยื่นข้อเสนอต้องยื่นข้อเสนอ และเสนอราคาทางระบบจัดซื้อจัดจ้างภาครัฐด้วย อิเล็กทรอนิกส์ตามที่กำหนดไว้ในเอกสารประกวดราคาอิเล็กทรอนิกส์นี้ โดยไม่มีเงื่อนไขใดๆ ทั้งสิ้น และจะต้องกรอก ข้อความให้ถูกต้องครบถ้วน พร้อมทั้งหลักฐานแสดงตัวตนและทำการยืนยันตัวตนของผู้ยื่นข้อเสนอโดยไม่ต้องแนบบใบ เสนอราคาในรูปแบบ PDF File (Portable Document Format)

๔.๒ ให้ผู้ยื่นข้อเสนอกรอกรายละเอียดการเสนอราคาในใบเสนอราคาตามแบบเอกสาร ประกวดราคาจ้างก่อสร้างด้วยวิธีประกวดราคาอิเล็กทรอนิกส์ (e-bidding) ข้อ ๑.๒ ให้ครบถ้วนโดยไม่ต้องยื่นใบแจ้ง ปริมาณงานและราคา และใบบัญชีรายการก่อสร้างในรูปแบบ PDF File (Portable Document Format)

ในการเสนอราคาให้เสนอราคาเป็นเงินบาทและเสนอราคาได้เพียงครั้งเดียวและราคา เดียว โดยเสนอราคารวม หรือราคาต่อหน่วย หรือราคาต่อรายการ ตามเงื่อนไขที่ระบุไว้ท้ายใบเสนอราคาให้ถูกต้อง ทั้งนี้ ราคารวมที่เสนอจะต้องตรงกันทั้งตัวเลขและตัวหนังสือ ถ้าตัวเลขและตัวหนังสือไม่ตรงกัน ให้ถือตัวหนังสือเป็น สำคัญ โดยคิดราคารวมทั้งสิ้นซึ่งรวมค่าภาษีมูลค่าเพิ่ม ภาษีอากรอื่น และค่าใช้จ่ายที่ส่งไปเรียบร้อยแล้ว

ราคาที่เสนอจะต้องเสนอกำหนดยื่นราคาไม่น้อยกว่า ๖๐ วัน ตั้งแต่วันเสนอราคาโดย ภายในกำหนดยื่นราคา ผู้ยื่นข้อเสนอต้องรับผิดชอบราคาที่ตนได้เสนอไว้และจะถอนการเสนอราคามีได้

๔.๓ ผู้ยื่นข้อเสนอจะต้องเสนอกำหนดเวลาดำเนินการก่อสร้างแล้วเสร็จไม่เกิน ๑๒๐ วัน นับ ถัดจากวันที่ได้รับหนังสือแจ้งจาก ส.ส.ท. ให้เริ่มทำงาน

๔.๔ ก่อนเสนอราคา ผู้ยื่นข้อเสนอควรตรวจดูร่างสัญญา แบบรูป และรายการละเอียด ฯลฯ ให้ถี่ถ้วนและเข้าใจเอกสารประกวดราคาจ้างอิเล็กทรอนิกส์ทั้งหมดเสียก่อนที่จะตกลงยื่นข้อเสนอตามเงื่อนไขใน เอกสารประกวดราคาจ้างอิเล็กทรอนิกส์

๔.๕ ผู้ยื่นข้อเสนอจะต้องยื่นข้อเสนอและเสนอราคาทางระบบจัดซื้อจัดจ้างภาครัฐด้วย อิเล็กทรอนิกส์ในวันที่ ๑๙ มิถุนายน ๒๕๖๓ ระหว่างเวลา ๐๙.๓๐ น. ถึง ๑๖.๓๐ น. และเวลาในการเสนอราคาให้ ถือตามเวลาของระบบจัดซื้อจัดจ้างภาครัฐด้วยอิเล็กทรอนิกส์เป็นเกณฑ์

เมื่อพ้นกำหนดเวลายื่นข้อเสนอและเสนอราคาแล้ว จะไม่รับเอกสารการยื่นข้อเสนอและ เสนอราคาใดๆ โดยเด็ดขาด

๔.๖ ผู้ยื่นข้อเสนอต้องจัดทำเอกสารสำหรับใช้ในการเสนอราคาในรูปแบบไฟล์เอกสาร ประเภท PDF File (Portable Document Format) โดยผู้ยื่นข้อเสนอต้องเป็นผู้รับผิดชอบตรวจสอบความครบถ้วน ถูกต้อง และชัดเจนของเอกสาร PDF File ก่อนที่จะยืนยันการเสนอราคา แล้วจึงส่งข้อมูล (Upload) เพื่อเป็นการ เสนอราคาให้แก่ ส.ส.ท. ผ่านทางระบบจัดซื้อจัดจ้างภาครัฐด้วยอิเล็กทรอนิกส์

๔.๗ คณะกรรมการพิจารณาผลการประกวดราคาอิเล็กทรอนิกส์จะดำเนินการตรวจสอบ คุณสมบัติของผู้ยื่นข้อเสนอแต่ละรายว่า เป็นผู้ยื่นข้อเสนอที่มีผลประโยชน์ร่วมกันกับผู้ยื่นเสนอรายอื่นตามข้อ ๑.๖

(๑) หรือไม่ หากปรากฏว่าผู้ยื่นข้อเสนอรายใดเป็นผู้ยื่นข้อเสนอที่มีผลประโยชน์ร่วมกันกับผู้ยื่นข้อเสนอรายอื่น คณะกรรมการฯ จะตัดรายชื่อผู้ยื่นข้อเสนอราคาที่มีผลประโยชน์ร่วมกันนั้นออกจากการเป็นผู้ยื่นข้อเสนอ

หากปรากฏต่อคณะกรรมการพิจารณาผลการประกวดราคาอิเล็กทรอนิกส์ว่า ก่อนหรือในขณะที่ มีการพิจารณาข้อเสนอ มีผู้ยื่นข้อเสนอรายใดกระทำการอันเป็นการขัดขวางการแข่งขันอย่างเป็นธรรมตามข้อ ๑.๖ (๒) และคณะกรรมการฯ เชื่อว่ามีการกระทำอันเป็นการขัดขวางการแข่งขันอย่างเป็นธรรม คณะกรรมการฯ จะตัดรายชื่อผู้ยื่นข้อเสนอรายนั้นออกจากการเป็นผู้ยื่นข้อเสนอ และส.ส.ท. จะพิจารณาลงโทษผู้ยื่นข้อเสนอดังกล่าวเป็นผู้ทำงาน เว้นแต่ ส.ส.ท. จะพิจารณาเห็นว่าผู้ยื่นข้อเสนอรายนั้น มิใช่เป็นผู้ริเริ่มให้มีการกระทำดังกล่าวและได้ให้ความร่วมมือ เป็นประโยชน์ต่อการพิจารณาของส.ส.ท.

#### ๔.๘ ผู้ยื่นข้อเสนอจะต้องปฏิบัติ ดังนี้

- (๑) ปฏิบัติตามเงื่อนไขที่ระบุไว้ในเอกสารประกวดราคาอิเล็กทรอนิกส์
- (๒) ราคาที่เสนอจะต้องเป็นราคาที่รวมภาษีมูลค่าเพิ่ม และภาษีอื่นๆ (ถ้ามี) รวมค่าใช้จ่ายทั้งปวงไว้ด้วยแล้ว
- (๓) ผู้ยื่นข้อเสนอจะต้องลงทะเบียนเพื่อเข้าสู่กระบวนการเสนอราคา ตามวัน เวลา ที่ กำหนด
- (๔) ผู้ยื่นข้อเสนอจะถอนการเสนอราคาที่เสนอแล้วไม่ได้
- (๕) ผู้ยื่นข้อเสนอต้องศึกษาและทำความเข้าใจในระบบและวิธีการเสนอราคาด้วยวิธี ประกวดราคาอิเล็กทรอนิกส์ ของกรมบัญชีกลางที่แสดงไว้ในเว็บไซต์ [www.gprocurement.go.th](http://www.gprocurement.go.th)

#### ๕. หลักเกณฑ์และสิทธิในการพิจารณา

๕.๑ การพิจารณาผลการยื่นข้อเสนอประกวดราคาอิเล็กทรอนิกส์ครั้งนี้ ส.ส.ท.จะพิจารณา ตัดสินโดยใช้หลักเกณฑ์ ราคาประกอบเกณฑ์อื่น

๕.๒ ในการพิจารณาผู้ชนะการยื่นข้อเสนอ ส่วนราชการจะใช้หลักเกณฑ์ราคาประกอบเกณฑ์อื่น (Price Performance) โดยพิจารณาให้คะแนนตามปัจจัยหลักและน้ำหนักที่กำหนด ดังนี้

##### ๕.๒.๑ รายการพิจารณา คือ ร้อย(๓๐.๑๕.๒๐.๐๐ )

- (๑) ราคาที่เสนอราคา (ตัวแปรหลัก) กำหนดน้ำหนักเท่ากับร้อยละ ๒๐
- (๒) มาตรฐานของสินค้าหรือบริการ กำหนดน้ำหนักเท่ากับร้อยละ ๒๐
- (๓) ข้อเสนอด้านเทคนิคหรือข้อเสนออื่นๆ กำหนดน้ำหนักเท่ากับร้อยละ ๖๐

๕.๓ หากผู้ยื่นข้อเสนอรายใดมีคุณสมบัติไม่ถูกต้องตามข้อ ๒ หรือยื่นหลักฐานการยื่นข้อเสนอไม่ถูกต้อง หรือไม่ครบถ้วนตามข้อ ๓ หรือยื่นข้อเสนอไม่ถูกต้องตามข้อ ๔ แล้ว คณะกรรมการพิจารณาผลการ ประกวดราคาอิเล็กทรอนิกส์จะไม่รับพิจารณาข้อเสนอของผู้ยื่นข้อเสนอรายนั้น เว้นแต่ผู้ยื่นข้อเสนอรายใดเสนอ เอกสารทางเทคนิคหรือรายละเอียดคุณลักษณะเฉพาะของพัสดุที่จะจ้างไม่ครบถ้วน หรือเสนอรายละเอียดแตกต่างไป จากเงื่อนไขที่ส.ส.ท.กำหนดไว้ในประกาศและเอกสารประกวดราคาอิเล็กทรอนิกส์ ในส่วนที่มีสาระสำคัญและความ แตกต่างนั้น ไม่มีผลทำให้เกิดการได้เปรียบเสียเปรียบต่อผู้ยื่นข้อเสนอรายอื่น หรือเป็นการผิดพลาดเล็กน้อย คณะกร มการฯ อาจพิจารณาผ่อนปรนการตัดสินผู้ยื่นข้อเสนอรายนั้น



๕.๔ ส.ส.ท.สงวนสิทธิไม่พิจารณาข้อเสนอของผู้ยื่นข้อเสนอโดยไม่มีการผ่อนผัน ในกรณีดังต่อไปนี้

(๑) ไม่ปรากฏชื่อผู้ยื่นข้อเสนอรายนั้นในบัญชีรายชื่อผู้รับเอกสารประกวดราคาอิเล็กทรอนิกส์ทางระบบจัดซื้อจัดจ้างด้วยอิเล็กทรอนิกส์ หรือบัญชีรายชื่อผู้ซื้อเอกสารประกวดราคาอิเล็กทรอนิกส์ทางระบบจัดซื้อจัดจ้างด้วยอิเล็กทรอนิกส์ ของส.ส.ท.

(๒) ไม่กรอกชื่อผู้ยื่นข้อเสนอในการเสนอราคาทางระบบจัดซื้อจัดจ้างด้วยอิเล็กทรอนิกส์

(๓) เสนอรายละเอียดแตกต่างไปจากเงื่อนไขที่กำหนดในเอกสารประกวดราคาอิเล็กทรอนิกส์ที่เป็นสาระสำคัญ หรือมีผลทำให้เกิดความได้เปรียบเสียเปรียบแก่ผู้ยื่นข้อเสนอรายอื่น

๕.๕ ในการตัดสินใจประกวดราคาอิเล็กทรอนิกส์หรือในการทำสัญญา คณะกรรมการพิจารณาผลการประกวดราคาอิเล็กทรอนิกส์หรือส.ส.ท. มีสิทธิให้ผู้ยื่นข้อเสนอชี้แจงข้อเท็จจริงเพิ่มเติมได้ ส.ส.ท.มีสิทธิที่จะไม่รับข้อเสนอ ไม่รับราคา หรือไม่ทำสัญญา หากข้อเท็จจริงดังกล่าวไม่เหมาะสมหรือไม่ถูกต้อง

๕.๖ ส.ส.ท.ทรงไว้ซึ่งสิทธิที่จะไม่รับราคาต่ำสุด หรือราคาหนึ่งราคาใด หรือราคาที่เสนอทั้งหมดก็ได้ และอาจพิจารณาเลือกจ้างในจำนวน หรือขนาด หรือเฉพาะรายการหนึ่งรายการใด หรืออาจจะยกเลิกการประกวดราคาอิเล็กทรอนิกส์โดยไม่พิจารณาจัดจ้างเลยก็ได้ สุดท้ายจะพิจารณา ทั้งนี้ เพื่อประโยชน์ของทางราชการเป็นสำคัญ และให้ถือว่าการตัดสินของส.ส.ท.เป็นเด็ดขาดผู้ยื่นข้อเสนอจะเรียกร้องค่าใช้จ่าย หรือค่าเสียหายใดๆ มิได้ รวมทั้ง ส.ส.ท.จะพิจารณายกเลิกการประกวดราคาอิเล็กทรอนิกส์และลงโทษผู้ยื่นข้อเสนอเป็นผู้ทำงาน ไม่ว่าจะเป็นผู้ยื่นข้อเสนอที่ได้รับการคัดเลือกหรือไม่ก็ตาม หากมีเหตุที่เชื่อถือได้ว่าผู้ยื่นข้อเสนอกระทำการโดยไม่สุจริต เช่น การเสนอเอกสารอันเป็นเท็จ หรือใช้ชื่อบุคคลธรรมดา หรือนิติบุคคลอื่นมาเสนอราคาแทน เป็นต้น

ในกรณีที่ผู้ยื่นข้อเสนอรายที่เสนอราคาต่ำสุด เสนอราคาต่ำจนคาดหมายได้ว่าไม่อาจดำเนินงานตามเอกสารประกวดราคาอิเล็กทรอนิกส์ได้ คณะกรรมการพิจารณาผลการประกวดราคาอิเล็กทรอนิกส์หรือส.ส.ท. จะให้ผู้ยื่นข้อเสนอชี้แจงและแสดงหลักฐานที่ทำให้เชื่อได้ว่าผู้ยื่นข้อเสนอสามารถดำเนินงานตามเอกสารประกวดราคาอิเล็กทรอนิกส์ให้เสร็จสมบูรณ์ หากคำชี้แจงไม่เป็นที่รับฟังได้ ส.ส.ท. มีสิทธิที่จะไม่รับข้อเสนอหรือไม่รับราคาของผู้ยื่นข้อเสนอรายนั้น ทั้งนี้ผู้ยื่นข้อเสนอดังกล่าวไม่มีสิทธิเรียกร้องค่าใช้จ่ายหรือค่าเสียหายใดๆ จากส.ส.ท.

๕.๗ ก่อนลงนามในสัญญา ส.ส.ท. อาจประกาศยกเลิกการประกวดราคาอิเล็กทรอนิกส์ หากปรากฏว่ามีการกระทำที่เข้าลักษณะผู้ยื่นข้อเสนอที่ชนะการประกวดราคาหรือที่ได้รับการคัดเลือกมีผลประโยชน์ร่วมกัน หรือมีส่วนได้เสียกับผู้ยื่นข้อเสนอรายอื่น หรือขัดขวางการแข่งขันอย่างเป็นธรรม หรือสมยอมกันกับผู้ยื่นข้อเสนอรายอื่น หรือเจ้าหน้าที่ในการเสนอราคา หรือสื่อว่ากระทำการทุจริตอื่นใดในการเสนอราคา

## ๖. การทำสัญญาจ้างก่อสร้าง

ผู้ชนะการประกวดราคาอิเล็กทรอนิกส์จะต้องทำสัญญาจ้างตามแบบสัญญา ดังระบุในข้อ ๑.๓ หรือทำข้อตกลงเป็นหนังสือกับส.ส.ท. ภายใน ๔๕ วัน นับถัดจากวันที่ได้รับแจ้ง และจะต้องวางหลักประกันสัญญาเป็นจำนวนเงินเท่ากับร้อยละ ๕ ของราคาค่าจ้างที่ประกวดราคาอิเล็กทรอนิกส์ ให้ส.ส.ท.ยึดถือไว้ในขณะทำสัญญาโดยใช้หลักประกันอย่างหนึ่งอย่างใด ดังต่อไปนี้

๖.๑ เงินสด

๖.๒ เช็คหรือตราพท์ที่ธนาคารเซ็นสั่งจ่าย ซึ่งเป็นเช็คหรือตราพท์ลงวันที่ที่ใช้เช็คหรือตราพท์นั้น ชำระต่อเจ้าหน้าที่ในวันทำสัญญา หรือก่อนวันนั้นไม่เกิน ๓ วันทำการ

๖.๓ หนังสือค้ำประกันของธนาคารภายในประเทศ ตามตัวอย่างที่คณะกรรมการนโยบายกำหนด ดังระบุในข้อ ๑.๔ (๒) หรือจะเป็นหนังสือค้ำประกันอิเล็กทรอนิกส์ตามวิธีการที่กรมบัญชีกลางกำหนด

๖.๔ หนังสือค้ำประกันของบริษัทเงินทุน หรือบริษัทเงินทุนหลักทรัพย์ที่ได้รับอนุญาตให้ประกอบกิจการเงินทุนเพื่อการพาณิชย์และประกอบธุรกิจค้ำประกันตามประกาศของธนาคารแห่งประเทศไทย ตามรายชื่อบริษัทเงินทุนที่ธนาคารแห่งประเทศไทยแจ้งเวียนให้ทราบ โดยอนุโลมให้ใช้ตามตัวอย่างหนังสือค้ำประกันของธนาคารที่คณะกรรมการนโยบายกำหนด ดังระบุในข้อ ๑.๔ (๒)

๖.๕ พันธบัตรรัฐบาลไทย

หลักประกันนี้จะคืนให้ โดยไม่มีดอกเบี้ยภายใน ๑๕ วันนับถัดจากวันที่ผู้ชนะการประกวดราคาอิเล็กทรอนิกส์ (ผู้รับจ้าง) พ้นจากข้อผูกพันตามสัญญาจ้างแล้ว

#### ๗. ค่าจ้างและการจ่ายเงิน

ส.ส.ท.จะจ่ายค่าจ้างซึ่งได้รวมภาษีมูลค่าเพิ่ม ตลอดจนภาษีอื่น ๆ และค่าใช้จ่ายทั้งปวงแล้ว โดยถือราคาเหมารวมเป็นเกณฑ์ และกำหนดการจ่ายเงินเป็น จำนวน ๒ งวด ดังนี้

งวดที่ ๑ เป็นจำนวนเงินในอัตราร้อยละ ๗๕ ของค่าจ้าง เมื่อผู้รับจ้างได้ปฏิบัติงาน ตามข้อกำหนดงานจ้างหน้าที่ ๕ งวดที่ ๑ ให้แล้วเสร็จภายใน ๙๐ วัน

งวดสุดท้าย เป็นจำนวนเงินในอัตราร้อยละ ๒๕ ของค่าจ้าง เมื่อผู้รับจ้างได้ปฏิบัติงานทั้งหมด ให้แล้วเสร็จเรียบร้อยตามสัญญาหรือข้อตกลงจ้างเป็นหนังสือ รวมทั้งทำสถานที่ก่อสร้างให้สะอาดเรียบร้อย

#### ๘. อัตราค่าปรับ

ค่าปรับตามสัญญาจ้างแนบท้ายเอกสารประกวดราคาอิเล็กทรอนิกส์นี้ หรือข้อตกลงจ้างเป็นหนังสือจะกำหนด ดังนี้

๘.๑ กรณีที่ผู้รับจ้างนำงานที่รับจ้างไปจ้างช่วงให้ผู้อื่นทำอีกทอดหนึ่งโดยไม่ได้รับอนุญาตจากส.ส.ท. จะกำหนดค่าปรับสำหรับการฝ่าฝืนดังกล่าวเป็นจำนวนร้อยละ ๑๐.๐๐ ของวงเงินของงานจ้างช่วงนั้น

๘.๒ กรณีที่ผู้รับจ้างปฏิบัติผิดสัญญาจ้างก่อสร้าง นอกเหนือจากข้อ ๘.๑ จะกำหนดค่าปรับเป็นรายวันเป็นจำนวนเงินตายตัวในอัตราร้อยละ ๐.๒๐ ของราคางานจ้าง

#### ๙. การรับประกันความชำรุดบกพร่อง

ผู้ชนะการประกวดราคาอิเล็กทรอนิกส์ซึ่งได้ทำสัญญาจ้าง ตามแบบ ดังระบุในข้อ ๑.๓ หรือข้อตกลงจ้างเป็นหนังสือแล้วแต่กรณี จะต้องรับประกันความชำรุดบกพร่องของงานจ้างที่เกิดขึ้นภายในระยะเวลา ไม่น้อยกว่า ๒ ปี นับถัดจากวันที่ส.ส.ท.ได้รับมอบงาน โดยต้องบริหารจัดการซ่อมแซมแก้ไขให้ใช้การได้ดีดังเดิมภายใน ๓๐ วัน นับถัดจากวันที่ได้รับแจ้งความชำรุดบกพร่อง

#### ๑๐. ข้อสงวนสิทธิในการยื่นข้อเสนอสื่ออื่น ๆ

๑๐.๑ เงินค่าจ้างสำหรับงานจ้างครั้งนี้ ได้มาจากเงินงบประมาณประจำปี พ.ศ. ๒๕๖๒

การลงนามในสัญญาจะกระทำต่อเมื่อ ส.ส.ท.ได้รับอนุมัติเงินค่าก่อสร้างจากเงินงบประมาณประจำปี พ.ศ. ๒๕๖๒

๑๐.๒ เมื่อส.ส.ท.ได้คัดเลือกผู้ยื่นข้อเสนอรายใดให้เป็นผู้รับจ้าง และได้ตกลงจ้าง ตามการประกวดราคาอิเล็กทรอนิกส์แล้ว ถ้าผู้รับจ้างจะต้องส่งหรือนำสิ่งของมาเพื่องานจ้างดังกล่าวเข้ามาจากต่างประเทศ และของนั้นต้องนำเข้ามาโดยทางเรือในเส้นทางที่มีเรือไทยเดินอยู่ และสามารถให้บริการรับขนได้ตามที่รัฐมนตรีว่าการกระทรวงคมนาคมประกาศกำหนด ผู้ยื่นข้อเสนอซึ่งเป็นผู้รับจ้างจะต้องปฏิบัติตามกฎหมายว่าด้วยการส่งเสริมการพาณิชย์นาวิ ดังนี้

(๑) แจ่งการส่งหรือนำสิ่งของดังกล่าวเข้ามาจากต่างประเทศต่อกรมเจ้าท่า ภายใน ๗ วัน นับตั้งแต่วันที่ผู้รับจ้างส่งหรือซื้อของจากต่างประเทศ เว้นแต่เป็นของที่รัฐมนตรีว่าการกระทรวงคมนาคมประกาศยกเว้นให้บรรทุกโดยเรืออื่นได้

(๒) จัดการให้สิ่งของดังกล่าวบรรทุกโดยเรือไทย หรือเรือที่มีสิทธิเช่นเดียวกับเรือไทย จากต่างประเทศมายังประเทศไทย เว้นแต่จะได้รับอนุญาตจากกรมเจ้าท่า ให้บรรทุกสิ่งของนั้น โดยเรืออื่นที่มีใช่เรือไทย ซึ่งจะต้องได้รับอนุญาตเช่นนั้นก่อนบรรทุกของลงเรืออื่น หรือเป็นของที่รัฐมนตรีว่าการกระทรวงคมนาคมประกาศยกเว้นให้บรรทุกโดยเรืออื่น

(๓) ในกรณีที่ไม่ปฏิบัติตาม (๑) หรือ (๒) ผู้รับจ้างจะต้องรับผิดชอบตามกฎหมายว่าด้วยการส่งเสริมการพาณิชย์นาวิ

๑๐.๓ ผู้ยื่นข้อเสนอซึ่งส.ส.ท.ได้คัดเลือกแล้ว ไม่ไปทำสัญญาหรือข้อตกลงจ้างเป็นหนังสือ ภายในเวลาที่กำหนดตั้งระบุไว้ในข้อ ๗ ส.ส.ท.จะริบหลักประกันการยื่นข้อเสนอ หรือเรียกธำจจากผู้ออกหนังสือค้ำประกัน การยื่นข้อเสนอทันที และอาจพิจารณาเรียกธำจให้ชดใช้ความเสียหายอื่น (ถ้ามี) รวมทั้งจะพิจารณาให้เป็นผู้ทิ้งงาน ตามระเบียบกระทรวงการคลังว่าด้วยการจัดซื้อจัดจ้างและการบริหารพัสดุภาครัฐ

๑๐.๔ ส.ส.ท.สงวนสิทธิ์ที่จะแก้ไขเพิ่มเติมเงื่อนไข หรือข้อกำหนดในแบบสัญญาหรือข้อตกลงจ้างเป็นหนังสือให้เป็นไปตามความเห็นของสำนักงานอัยการสูงสุด (ถ้ามี)

๑๐.๕ ในกรณีที่เอกสารแนบท้ายเอกสารประกวดราคาอิเล็กทรอนิกส์นี้ มีความขัดหรือแย้งกัน ผู้ยื่นข้อเสนอจะต้องปฏิบัติตามคำวินิจฉัยของส.ส.ท. คำวินิจฉัยดังกล่าวให้ถือเป็นที่สุด และผู้ยื่นข้อเสนอไม่มีสิทธิเรียกร้องค่าใช้จายใดๆ เพิ่มเติม

๑๐.๖ ส.ส.ท. อาจประกาศยกเลิกการจัดจ้างในกรณีต่อไปนี้ได้ โดยที่ผู้ยื่นข้อเสนอจะเรียกร้องค่าเสียหายใดๆ จากส.ส.ท.ไม่ได้

(๑) ส.ส.ท.ไม่ได้รับการจัดสรรเงินที่จะใช้ในการจัดจ้างหรือได้รับจัดสรรแต่ไม่เพียงพอที่จะทำการจัดจ้างครั้งนี้ต่อไป

(๒) มีการกระทำที่เข้าลักษณะผู้ยื่นข้อเสนอที่ชนะการจัดจ้างหรือที่ได้รับการคัดเลือกมีผลประโยชน์ร่วมกัน หรือมีส่วนได้เสียกับผู้ยื่นข้อเสนอรายอื่น หรือขัดขวางการแข่งขันอย่างเป็นธรรมหรือสมยอมกันกับผู้ยื่นข้อเสนอรายอื่น หรือเจ้าหน้าที่ในการเสนอราคา หรือสื่อว่ากระทำการทุจริตอื่นใดในการเสนอราคา

(๓) การทำการจัดจ้างครั้งนี้ต่อไปอาจก่อให้เกิดความเสียหายแก่ส.ส.ท. หรือกระทบ

ต่อประโยชน์สาธารณะ

(๔) กรณีอื่นในทำนองเดียวกับ (๑) (๒) หรือ (๓) ตามที่กำหนดในกฎกระทรวงซึ่งออกตามความในกฎหมายว่าด้วยการจัดซื้อจัดจ้างและการบริหารพัสดุภาครัฐ

**๑๑. การปรับราคาค่างานก่อสร้าง**

การปรับราคาค่างานก่อสร้างตามสูตรการปรับราคาตั้งระบุในข้อ ๑.๕ จะนำมาใช้ในกรณีที่ ค่างานก่อสร้างลดลงหรือเพิ่มขึ้น โดยวิธีการต่อไปนี้

ตามเงื่อนไข หลักเกณฑ์ สูตรและวิธีคำนวณที่ใช้กับสัญญาแบบปรับราคาได้ตามมติคณะรัฐมนตรี เมื่อวันที่ ๒๒ สิงหาคม ๒๕๓๒ เรื่อง การพิจารณาช่วยเหลือผู้ประกอบการอาชีพงานก่อสร้าง ตามหนังสือสำนักเลขาธิการคณะรัฐมนตรี ที่ นร ๐๒๐๓/ว ๑๐๙ ลงวันที่ ๒๔ สิงหาคม ๒๕๓๒

สูตรการปรับราคา (สูตรค่า K) จะต้องคงที่ที่ระดับที่กำหนดไว้ในวันแล้วเสร็จตามที่กำหนดไว้ในสัญญา หรือภายในระยะเวลาที่ส.ส.ท.ได้ขยายออกไป โดยจะใช้สูตรของทางราชการที่ได้ระบุในข้อ ๑.๕

**๑๒. การปฏิบัติตามกฎหมายและระเบียบ**

ในระหว่างระยะเวลาการก่อสร้าง ผู้ยื่นข้อเสนอที่ได้รับการคัดเลือกให้เป็นผู้รับจ้างต้องปฏิบัติตามหลักเกณฑ์ที่กฎหมายและระเบียบได้กำหนดไว้โดยเคร่งครัด

**๑๓. การประเมินผลการปฏิบัติงานของผู้ประกอบการ**

ส.ส.ท. สามารถนำผลการปฏิบัติงานแล้วเสร็จตามสัญญาของผู้ยื่นข้อเสนอที่ได้รับการคัดเลือกให้เป็นผู้รับจ้างเพื่อนำมาประเมินผลการปฏิบัติงานของผู้ประกอบการ

ทั้งนี้ หากผู้ยื่นข้อเสนอที่ได้รับการคัดเลือกไม่ผ่านเกณฑ์ที่กำหนดจะถูกระงับการยื่นข้อเสนอหรือทำสัญญากับส.ส.ท. ไว้ชั่วคราว

องค์การกระจายเสียงและแพร่ภาพสาธารณะแห่งประเทศไทย(ส.ส.ท.)

มิถุนายน ๒๕๖๓

## ข้อกำหนดงานช่างทำรั้วและประตูทางเข้าศูนย์วิศวกรรมสุราษฎร์ธานี

องค์การกระจายเสียงและแพร่ภาพสาธารณะแห่งประเทศไทย (ส.ส.ท.) ได้รับใบอนุญาตให้บริการโครงข่ายโทรทัศน์ จาก คณะกรรมการกิจการกระจายเสียง กิจการโทรทัศน์ และกิจการโทรคมนาคมแห่งชาติ (กสทช.) สำหรับให้บริการผู้ให้บริการโทรทัศน์ระบบดิจิทัลภาคพื้นดิน และมีศูนย์วิศวกรรมมีหน้าที่ดูแลและซ่อมบำรุงโครงข่ายโทรทัศน์ทั้งสถานีหลักและสถานีเสริมเพื่อให้เป็นไปตามใบอนุญาตฯ โดยมี Service Level Agreement (SLA) ไม่น้อยกว่าร้อยละ 99.98 ต่อสถานีหลักต่อปี รวมทั้งสิ่งอำนวยความสะดวกที่ ส.ส.ท. รับผิดชอบ อีกทั้งศูนย์วิศวกรรมยังเป็นที่เก็บพัสดุและครุภัณฑ์เพื่อการซ่อมบำรุงและสำนักงานด้วย

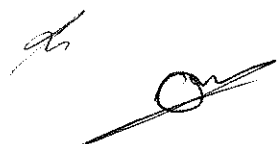
### ความต้องการทั่วไป

เนื่องจากรั้วของศูนย์วิศวกรรมสุราษฎร์ธานี ที่มีอยู่มีสภาพชำรุดไม่สวยงาม ทำให้ไม่สามารถป้องกันการรุกรานจากบุคคลภายนอกเข้าพื้นที่เพื่อประสงค์ต่อทรัพย์สินของ ส.ส.ท. หรือต่อทรัพย์สินของเจ้าหน้าที่ ตลอดจนเป็นสร้างความมั่นใจในความปลอดภัยในการทำงานของเจ้าหน้าที่ ส.ส.ท. ของศูนย์วิศวกรรม โดยมีวัตถุประสงค์ เป้าหมายของความต้องการดังนี้

1. ควบคุมการเข้า-ออก ภายในพื้นที่ของศูนย์วิศวกรรม
2. เพิ่มความปลอดภัยและป้องกันทรัพย์สินของ ส.ส.ท. และผู้ปฏิบัติงาน
3. สำรวจแนวเขตที่ดิน เพื่อแสดงเขตแนวพื้นที่ให้มีความชัดเจน
4. จัดทำแบบผังบริเวณของศูนย์วิศวกรรมฯ ให้เป็นปัจจุบัน
5. ติดตั้งรั้ว และ ประตูทางเข้าที่ทำการ ตามรูปแบบและรายการ

### ขอบเขต ขั้นตอนและวิธีการดำเนินการของผู้รับจ้าง

1. ขอบเขตการดำเนินงานของผู้รับจ้าง
  - 1.1. ดำเนินการป้องกันความเสียหายและอุบัติเหตุอันอาจเกิดขึ้นในระหว่างการติดตั้ง ตลอดจนการค้ำประกันผลงาน และ การประกันภัยตามสัญญาจ้าง และอื่นๆ ตามความจำเป็น
  - 1.2. ตรวจสอบและสำรวจสภาพของรั้วเดิม
  - 1.3. สำรวจแนวเขตที่ดินโดยประสานงานกับเจ้าของที่ดินที่อยู่ติดกัน พร้อมกับเจ้าหน้าที่จากสำนักงานที่ดินท้องถิ่น และ ผู้ควบคุมการติดตั้งของ ส.ส.ท. เพื่อกำหนดแนวรั้ว
  - 1.4. จัดทำแบบผังบริเวณของศูนย์วิศวกรรมฯ
  - 1.5. รั้วถนนรั้ว และ ประตูทางเข้าเดิม
  - 1.6. ติดตั้งรั้ว และ ประตูทางเข้าใหม่ ตาม รูปแบบและรายการที่ ส.ส.ท. กำหนด
  - 1.7. ทำความสะอาดสถานที่ จัด และ ขนย้ายสิ่งปลูกสร้างและวัสดุเหลือใช้อื่นไม่พึงประสงค์ออกนอกบริเวณหรือ นำไปไว้ยังสถานที่ฯ ส.ส.ท. กำหนด





## 2. การเตรียมงาน

- 2.1. ผู้รับจ้างต้องปฏิบัติและรับผิดชอบในการทำงานให้เป็นไปตามกฎหมายแรงงาน และรวมทั้งระเบียบ ข้อบังคับต่าง ๆ เพื่อให้การปฏิบัติงานติดตั้งครั้งนี้เป็นไปอย่างเรียบร้อยและถูกต้องตามกฎหมาย
- 2.2. ผู้รับจ้างต้องทำประกันอุบัติเหตุอันอาจจะเกิดขึ้นต่อทรัพย์สิน สวัสดิภาพของ คนงาน และบุคคลอื่น อันสืบเนื่องจากการปฏิบัติงานติดตั้ง หากมีความเสียหาย เกิดขึ้น ผู้รับจ้างต้องเป็นผู้รับผิดชอบและเป็นผู้ชดใช้ค่าเสียหายทั้งสิ้น
- 2.3. ผู้รับจ้างจะต้องจัดหาคนงาน ช่างฝีมือ และ ผู้ควบคุมงาน ที่มีความรู้ ความสามารถ ความชำนาญ มีฝีมือมาดำเนินงานนั้นโดยเฉพาะ และต้องจัดหามาให้เพียงพอ เพื่อให้ดำเนินการได้ทันเวลา ถ้าผู้ควบคุมการติดตั้งเห็นว่าคนงานหรือช่างคนใด ของผู้รับจ้างไม่เข้าใจงานดีหรือประพฤติตนไม่เหมาะสม หรือ ฝีมือไม่ดี หรือ ทำงานหยาบ สะเพร่า ผู้ควบคุมการติดตั้ง มีอำนาจขอให้เปลี่ยนคนงานหรือช่างคน นั้นได้และผู้รับจ้างต้องจัดหาคนใหม่มาแทนโดยเร็ว ส่วนการแก้ไขหรือเวลาที่เสีย ไปเพราะการนี้ ผู้รับจ้างจะถือเป็นข้ออ้างสำหรับเรียกร้องค่าเสียหาย หรือขยาย เวลาแล้วเสร็จออกไปอีกไม่ได้
- 2.4. วัสดุที่ระบุชื่อโดยเฉพาะเจาะจงไว้ในแบบรูปหรือรายการติดตั้ง ให้หมายความ รวมถึงวัสดุที่มีคุณภาพเทียบเท่าด้วย ถ้าวัสดุที่กำหนดในมาตรฐาน ผลิตภัณฑ์อุตสาหกรรม ก็ให้ใช้ตามมาตรฐานผลิตภัณฑ์อุตสาหกรรมนั้น
- 2.5. ในกรณีที่ผู้รับจ้างมีความจำเป็นที่จะใช้วัสดุที่มีคุณภาพสูงกว่าหรือเทียบเท่า ให้ ผู้รับจ้างจัดทำรายละเอียดแสดง คุณภาพเทียบเท่า ราคา และความจำเป็นในการ ใช้วัสดุนั้นให้ชัดเจนเสนอคณะกรรมการตรวจการจ้าง ผ่านผู้ควบคุมการติดตั้ง พิจารณออนุมัติให้ใช้ก่อนจะจัดซื้อวัสดุมาใช้แทน ส.ส.ท. มีสิทธิที่จะไม่อนุมัติให้ใช้ วัสดุที่มีคุณภาพเทียบเท่าานั้น
- 2.6. เครื่องมือ เครื่องใช้เครื่องจักร ตลอดจนอุปกรณ์ต่าง ๆ ที่นำมาใช้ในการติดตั้ง จะต้องมีความสมบัตินี้
  - 2.6.1. เหมาะกับประเภทของงาน
  - 2.6.2. ประสิทธิภาพในการใช้งานสูง
  - 2.6.3. มีจำนวนมากพอที่จะใช้ทำงานได้สะดวก และเรียบร้อย
- 2.7. การโยกย้ายสิ่งกีดขวางและการรื้อถอนสิ่งปลูกสร้างเดิม ผู้รับจ้างจะต้องเป็นผู้ดำเนินการรื้อถอนสิ่งปลูกสร้างเดิม และบรรดาสิ่งกีดขวางต่าง ๆ ที่อาจจะอยู่ใน บริเวณที่จะติดตั้ง อาทิเช่น สายไฟฟ้า ท่อประปา สายโทรศัพท์ ฯลฯ ผู้รับจ้าง จะต้องจัดการติดต่อกับเจ้าหน้าที่ที่เกี่ยวข้องกับงานนั้นๆ ให้ทำการโยกย้าย หรือ แก้ไขให้เรียบร้อยก่อนดำเนินการติดตั้ง ค่าใช้จ่ายต่างๆ ในการโยกย้าย รื้อถอนผู้ รับจ้างเป็นผู้รับผิดชอบทั้งสิ้น การทำความสะอาดบริเวณ ผู้รับจ้างจะต้องทำการ เคลียร์บริเวณที่จะติดตั้งให้ปราศจากต้นหญ้า หรือ สิ่งกีดขวางอื่น ๆ เพื่อให้พร้อม สำหรับการดำเนินงานต่อไป เฉพาะต้นไม้ที่กีดขวางการติดตั้งเท่านั้น แต่ห้ามตัดหรือ ทำลายต้นไม้หรือพุ่มไม้ที่มีได้อยู่ในบริเวณติดตั้งนอกจากจะได้รับอนุมัติเป็นลายลักษณ์อักษรจากผู้ควบคุมการติดตั้ง และ ต้องเตรียมการป้องกันความเสียหายที่



- อาจเกิดขึ้นกับต้นไม้เหล่านั้น อันเนื่องจากการขนส่งวัสดุ และอื่น ๆ ต้นไม้หรือ  
หญ้าที่ตัดแล้ว และ ดินส่วนเกินจะต้องนำออกไปนอกบริเวณให้เรียบร้อย
- 2.8. การโยกย้ายสิ่งกีดขวางและการรื้อถอนสิ่งปลูกสร้างเดิม ผู้รับจ้างจะต้องเป็น  
ผู้ดำเนินการรื้อถอนสิ่งปลูกสร้างเดิม และบรรดาสິงกีดขวางต่าง ๆ ที่อาจจะมียู่ใน  
บริเวณที่จะติดตั้ง อาทิเช่น สายไฟฟ้า ท่อประปา สายโทรศัพท์ ฯลฯ ผู้รับจ้าง  
จะต้องจัดการติดต่อกับเจ้าหน้าที่ที่เกี่ยวข้องกับงานนั้นๆ ให้ทำการโยกย้าย หรือ  
แก้ไขให้เรียบร้อยก่อนดำเนินการติดตั้ง ค่าใช้จ่ายต่างๆ ในการโยกย้าย รื้อถอนผู้  
รับจ้างเป็นผู้รับผิดชอบทั้งสิ้น การทำความสะอาดบริเวณ ผู้รับจ้างจะต้องทำการ  
เคลียร์บริเวณที่จะติดตั้งให้ปราศจากต้นหญ้า หรือ สิ่งกีดขวางอื่น ๆ เพื่อให้พร้อม  
สำหรับการทำงานต่อไป เฉพาะต้นไม้ที่กีดขวางการติดตั้งเท่านั้น แต่ห้ามตัดหรือ  
ทำลายต้นไม้หรือพุ่มไม้ที่มีได้อยู่ในบริเวณติดตั้งนอกจากจะได้รับอนุมัติเป็นลาย  
ลักษณ์อักษรจาก*ผู้ควบคุมการติดตั้ง* และ ต้องเตรียมการป้องกันความเสียหายที่  
อาจเกิดขึ้นกับต้นไม้เหล่านั้น อันเนื่องจากการขนส่งวัสดุ และอื่น ๆ ต้นไม้หรือ  
หญ้าที่ตัดแล้ว และ ดินส่วนเกินจะต้องนำออกไปนอกบริเวณให้เรียบร้อย
- 2.9. ระดับ ให้ถือระดับตามสภาพความเป็นจริงที่สำรวจพบในสนาม
- 2.10. ตรวจสอบแนว ระดับ และ ตำแหน่งของแนวรั้ว เพื่อยืนยันว่าเป็นไปตามแนวเขต  
ที่ดิน ตามข้อตกลงกับเจ้าของที่ดินที่อยู่ติดกัน
- 2.11. ผู้รับจ้างต้องจัดการวางผังในสถานที่ติดตั้งให้ถูกต้องตามแบบ และ แจ้งให้*ผู้ควบคุม  
การติดตั้ง*ทราบเพื่อทำการตรวจสอบ และ ลงความเห็นว่าคุณต้องเสียก่อนจึงจะลง  
มือทำงานในขั้นต่อไป หากมีการทำงานใด ๆ ที่อาจทำให้ผังคลาดเคลื่อน หรือ  
ผิดพลาดได้ อาทิเช่น ระหว่างการตอกเสาเข็ม หรือ ชุด-เจาะดิน ผู้รับจ้างจะต้อง  
ทำการ ตรวจสอบระยะต่าง ๆ ในผังให้ถูกต้องอยู่เสมอ

### 3. ขั้นตอนการติดตั้ง

เมื่อการเตรียมงานในสนาม การขออนุมัติวัสดุอุปกรณ์ การขออนุมัติแบบขยาย  
รายละเอียดเฉพาะ และ การสำรวจแนวเขตที่ดิน แล้วเสร็จเป็นที่เรียบร้อยแล้ว ให้ผู้รับจ้างขอเข้า  
พื้นที่เพื่อทำการติดตั้งในสนาม โดยมีขั้นตอนการดำเนินงาน และ การตรวจสอบผลงาน ตาม  
มาตรฐานของผู้ผลิต-จำหน่ายรั้วที่ได้รับการอนุมัติวัสดุอุปกรณ์แล้ว

### เงื่อนไข

1. วัสดุที่ใช้ในงานติดตั้งต้องเป็นของใหม่ไม่เคยใช้งานมาก่อน
2. ผู้เสนอราคา จะต้องทำการเปรียบเทียบคุณลักษณะของวัสดุอุปกรณ์ และ ทำเครื่องหมาย  
ในเอกสารประกอบที่นำเสนอให้ตรงกับข้อกำหนด เพื่อง่ายต่อการตรวจเช็คและเพื่อเป็น  
หลักฐานประกอบการพิจารณาตามข้อกำหนดทุกข้อ และต้องจัดทำ Drawings มาพร้อม  
กันด้วย
3. กำหนดส่งงานภายใน 120 วัน หลังจากที่ได้รับหนังสือให้เข้าพื้นที่เพื่อทำการติดตั้ง จาก  
ส.ส.ท.





4. ในกรณีมีเหตุที่ไม่สามารถดำเนินการติดตั้งได้ ผู้รับจ้างต้องทำหนังสือถึง ส.ส.ท. แจ้งสาเหตุ-เหตุผล-ความจำเป็น หรือ เหตุสุดวิสัยที่ไม่สามารถดำเนินการ เพื่อคณะกรรมการฯ จะพิจารณาทำการขออนุมัติขยายเวลาในการดำเนินการ
5. รับประกันผลงานการติดตั้ง 2 ปี หลังจากที่คณะกรรมการฯ ได้ทำการตรวจรับเรียบร้อยแล้ว
6. กรณีเกิดความเสียหายระหว่างการดำเนินการติดตั้ง และ หากความเสียหายนั้นมีการเรียกร้องจากผู้ให้บริการโครงข่ายและผู้ให้บริการสิ่งอำนวยความสะดวกของ ส.ส.ท. ผู้รับจ้างต้องรับผิดชอบค่าเสียหายที่เกิดขึ้นทั้งหมด
7. ในระหว่างการดำเนินการติดตั้ง ผู้รับจ้างต้องจัดทำรายงานแจ้งความคืบหน้าส่งให้คณะกรรมการฯ ภายในวันที่ 10 ของทุกเดือน จำนวน 3 ชุด สำหรับผู้ควบคุมการติดตั้ง 1 ชุด ผู้จัดการศูนย์วิศวกรรม 1 ชุด และ คณะกรรมการฯ 1 ชุด โดยรายงานจะต้องรวบรวมข้อมูลต่าง ๆ ดังต่อไปนี้เป็นอย่างน้อยดังนี้
  - 7.1. ช่วงเวลา
  - 7.2. เครื่องจักร-เครื่องมือ
  - 7.3. กำลังพล
  - 7.4. สภาพอากาศและสภาพแวดล้อมอื่นๆ
  - 7.5. การขออนุมัติวัสดุ-อุปกรณ์
  - 7.6. การขออนุมัติแบบขยายรายละเอียดเฉพาะ
  - 7.7. สรุปผลงานที่ทำ
  - 7.8. ปัญหา-อุปสรรค และ ข้อเสนอแนะ
  - 7.9. แผนงานการติดตั้ง
  - 7.10. รูปถ่ายผลงานที่ทำ
8. ในการส่งมอบผลงานครั้งสุดท้าย ผู้รับจ้างต้องจัดทำรายงานสรุปผลการติดตั้งเป็นเอกสารและ CD จำนวนอย่างละ 3 ชุด ส่งมอบให้กับคณะกรรมการฯ

#### เกณฑ์ในการคัดเลือกผู้เสนอราคางานจ้าง

การให้คะแนนคัดเลือกผู้เสนอราคางานจ้าง คะแนนเต็ม 100 คะแนน มีรายละเอียดดังนี้

- |  |          |
|--|----------|
| 1. ราคาที่เสนอ                                 | 20 คะแนน |
| 2. ประสบการณ์ในการติดตั้ง                      | 20 คะแนน |
| 3. แผนการดำเนินงาน (Work Plan)                 | 20 คะแนน |
| 4. เทคนิคการดำเนินการ (Approach & Methodology) | 40 คะแนน |

## งวดงานและการจ่ายเงิน

งวดงานและการจ่ายเงิน มีรายละเอียดดังนี้

งวดที่ 1 เป็นจำนวนเงินร้อยละ 75 (เจ็ดสิบห้า) ของมูลค่างานตามสัญญาเมื่อผู้รับจ้างได้ดำเนินงานดังต่อไปนี้แล้วเสร็จ

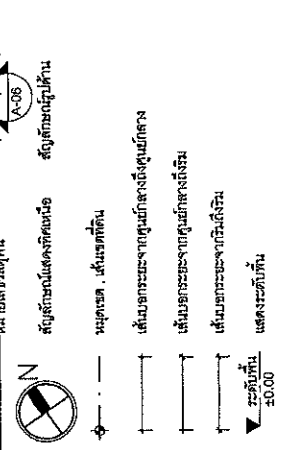
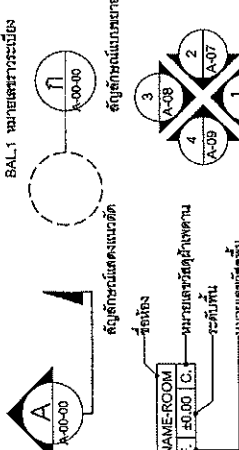
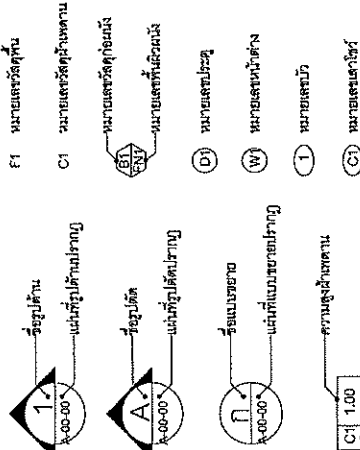
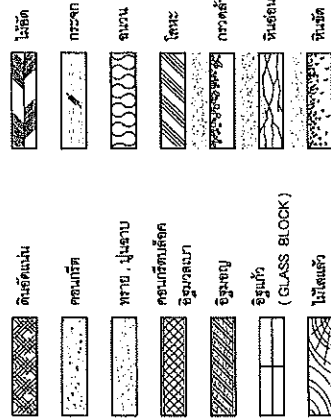
- 1.1. งานขออนุมัติวัสดุอุปกรณ์
- 1.2. งานขออนุมัติแบบขยายรายละเอียดเฉพาะ
- 1.3. งานสำรวจแนวเขตที่ดินเพื่อกำหนดแนวรั้ว
- 1.4. งานแบบผังบริเวณของศูนย์วิศวกรรมฯ
- 1.5. งานติดตั้งรั้วแบบ B

งวดที่ 2 เป็นจำนวนเงินร้อยละ 25 (ยี่สิบห้า) ของมูลค่างานตามสัญญาเมื่อผู้รับจ้างได้ดำเนินงาน ดังต่อไปนี้แล้วเสร็จ

- 2.1 งานติดตั้งประตูทางเข้า
- 2.2 งานส่วนอื่นๆที่เหลือทั้งหมด ให้แล้วเสร็จเรียบร้อย ถูกต้อง ครบถ้วนตามรูปแบบรายการก่อสร้าง และ สัญญาทุกประการ
- 2.3 ทำความสะอาดพื้นที่ทำงาน
- 2.4 ส่งมอบผลงาน

ม.ร.ค.ง.

**สัญลักษณ์ประกอบแบบ**



**สารบัญแบบ**

แผ่นที่	รายการ	มาตราส่วน
XO-01	สารบัญแบบ, สัญลักษณ์ประกอบแบบ, รายการวัสดุประกอบแบบ, ส่วนที่ตอน	1:100
X1-01	ผังบริเวณ ๑, สำเนาปฏิทิน	1:250
X2-01	แบบขยายประตูทางเข้า-ออกอาคาร	1:75
X2-02	แบบขยายประตูทางเข้า	1:25
X2-03	แบบขยายประตูทางเข้า	1:25
X2-04	แบบขยายผนังทางเข้า	1:25
X2-05	แบบขยายผนังทางเข้า	1:25
X2-06	แบบขยายบันไดโถงทาง	1:25
XS1-01	โครงสร้างรับ แบบ B	1:75
XS1-02	โครงสร้างรับ แบบ B	1:10
XS1-03	โครงสร้างรับ แบบ B	1:10

**รายการวัสดุประกอบแบบ**

สัญลักษณ์	รายการวัสดุ
F1	พื้น คอน. ผิวทอผิวขัดเรียบ
F2	พื้น คอน. ผิวขัดมัน / ทรายทอผิวขัดเรียบ
F3	พื้น คอน. ผิวทอผิวขัดมันผสมทรายทอผิว
B1	ผนังก่ออิฐดิบ
FN1	งานปูนฉาบผิวทอผิว / ทรายทอผิวขัดเรียบ
C1	ฝ้าเพดาน โครงสร้างรับพื้นคอน. ค.ร.ด. ผิวทอผิว / ทรายทอผิวขัดเรียบ

Project บริษัท อีเอสซี จำกัด  
อาคารสำนักงานอำนวยการ ๕ ชั้นสูง

The PBS Co., Ltd.  
อาคารสำนักงานอำนวยการ ๕ ชั้นสูง

REVISION DATE

Rev.1	แก้ไขโครงสร้าง	25 มี.ย. 63

de.x Studio company Ltd.  
120/228 Town & Town Ladang Rd  
Bangkok 10150  
Tel: 02-007-9000  
Fax: 02-007-9008 ext 101

- ผู้จัดทำโครงการ  
คุณณิษฐ์ นีระรัตน์ ๕-๑๒-2๖๑๐
- ผู้ตรวจสอบด้านสถาปัตยกรรม  
คุณวิรัช ทุยเจริญ ๕-๑๒-2๖๐๘
- ผู้สำรวจทางด้านวิศวกรรมโยธา  
คุณวิศา จินตนาภักดิ์ ๑๒-46๘๘
- ผู้สำรวจทางด้านวิศวกรรมไฟฟ้า  
คุณพิชิตา มีชัย (๓๗๖)

DRAWING TITLE  
อาคารอำนวยการ, สัญลักษณ์ประกอบแบบ  
รายการวัสดุประกอบแบบ, ส่วนที่ตอน

DRAW de.x Studio company Ltd.

APPROVE

DATE 27 กันยายน 2562

DWG.No X0-01

TOTAL 01 / 11

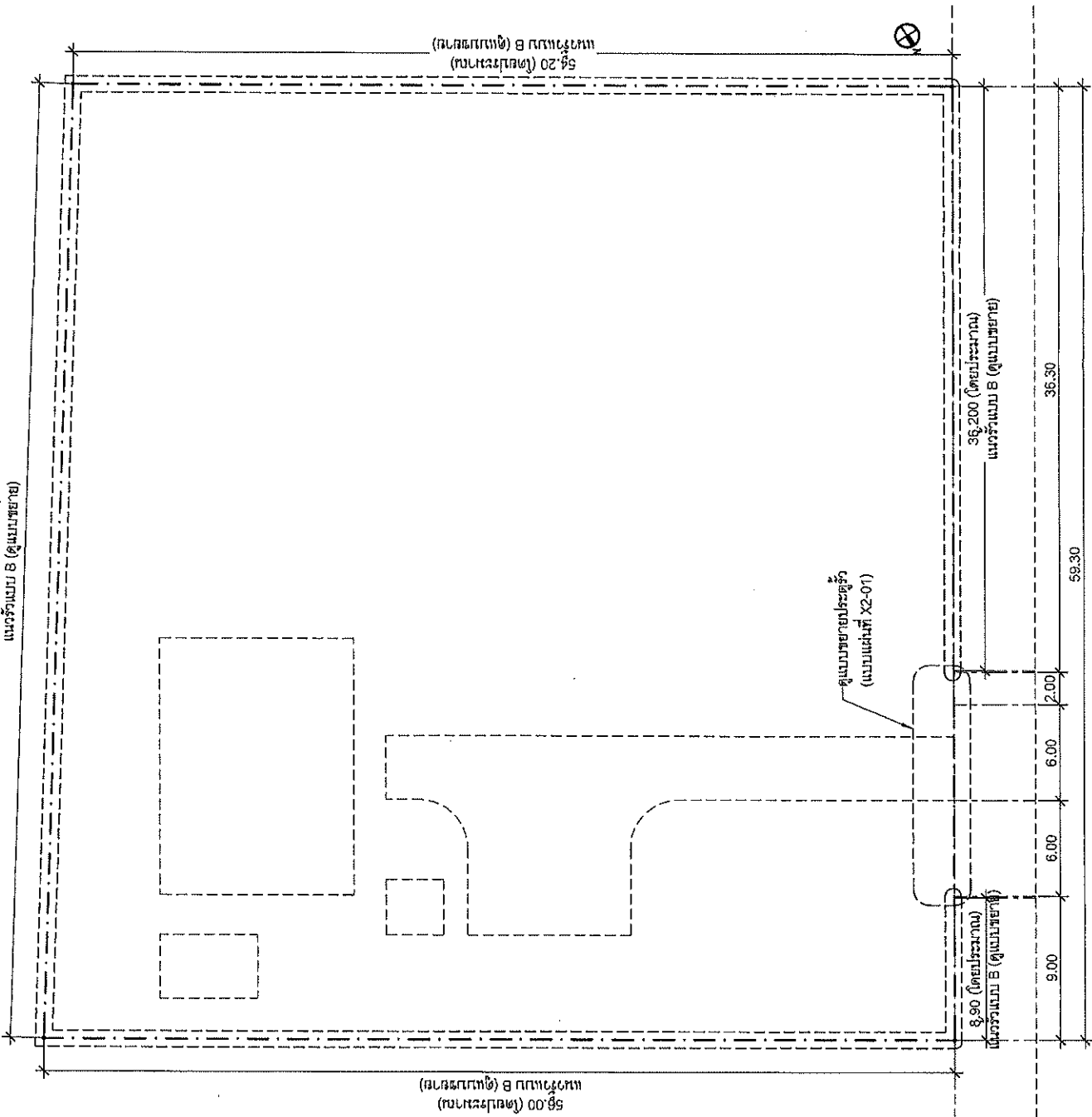
The drawing is property of de.x studio company Ltd. or will be used or reproduced without specific permission

แผนที่สังเขป



59.33 (โดยประมาณ)

แนวรั้วแบบ B (ดูแบบขยาย)



- หมายเหตุ
1. มีดีเทลต่างมีหน่วยเป็นเมตร เว้นเสียแต่ระบุเป็นอย่างอื่น
  2. ระยะเวลาและระดับที่ต่างที่ระบุในแบบ ผู้รับจ้างต้องทวนสอบอีกครั้ง ก่อนเริ่มดำเนินการก่อสร้าง

APPROVE

DATE 27 กันยายน 2562

DWG.No X1-01

ผังบริเวณ จ.สุราษฎร์ธานี

มาตราส่วน 1:250

Project  
โครงการพัฒนาระบบสาธารณูปโภคและสาธารณูปการ  
โครงการพัฒนาระบบสาธารณูปโภคและสาธารณูปการ

Thai PBS  
K.A.T.

REVISION	DATE
Rev.1 แก้ไขพื้นที่	25/11/63

dgx dex Studio company Ltd.  
22/253 ถนนพหลโยธิน แขวงสามยุค 14 เขตเมืองปทุมธานี 10130  
โทร: 02-017 8009 โทรสาร: 02-017 8008 ext 101

ผู้จัดทำโครงการ  
คุณอภิรักษ์ นิมิตรัตน์ ส.สน.2510

ผู้เขียนรายการคำนวณ  
คุณวีรชัช ฟูเจริญ ส.สน.2509

ผู้เขียนรายการคำนวณวิศวกรรมโยธา  
คุณวีรชัช ฟูเจริญ ส.บ.4538

ผู้เขียนรายการคำนวณวิศวกรรมไฟฟ้า  
คุณนันทยา นิมิต (จ.ท.บ.)

DRAWING TITLE  
ผังบริเวณ

ผู้เขียน  
จ.สุราษฎร์ธานี

DRAW dex Studio company Ltd.

APPROVE


DATE 27 กันยายน 2562

DWG.No X1-01

TOTAL 02 / 11

This drawing is property of dex studio company Ltd. or its clients and is not to be reproduced without written permission.

Project  
 ฟ้า และ ทรัพย์ โอสถฯ  
 อาคารสำนักงานผู้บริหารโครงการฟาร์ม



Owner  
 บริษัท ฟ้า และ ทรัพย์ โอสถ จำกัด  
 อาคาร 200/201 ถนนวิภาวดีรังสิต กรุงเทพฯ 10160

REVISION	DATE
Rev.1 แก้ไขโครงสร้าง	25 ต.ค. 53

CGX de.x studio company Ltd.  
 100/209 Town in Town Lumphini Rd.  
 Tel. 02 072 4030 Bangkok 10120  
 Fax. 02 072 1008 ext 101

ผู้ควบคุมโครงการ  
 คุณนิรันดร์ วิธวัฒน์ ส.ค.ช.2810

ผู้ควบคุมราคาคำนวณโดยกรม  
 คุณรัฐพล รุ่งเจริญ ส.ค.ช.2809

ผู้ควบคุมราคาคำนวณโดยกรมโยธา  
 คุณวิภาดา จินณรงค์ พย.4638

ผู้เขียนรายการคำนวณโครงการไฟฟ้า  
 คุณพิชชา มิสิต (พิเศษ)

DRAWING TITLE  
 แบบขยายประตูทางเข้า-ออกรถยนต์

DRAW de.x studio company Ltd.

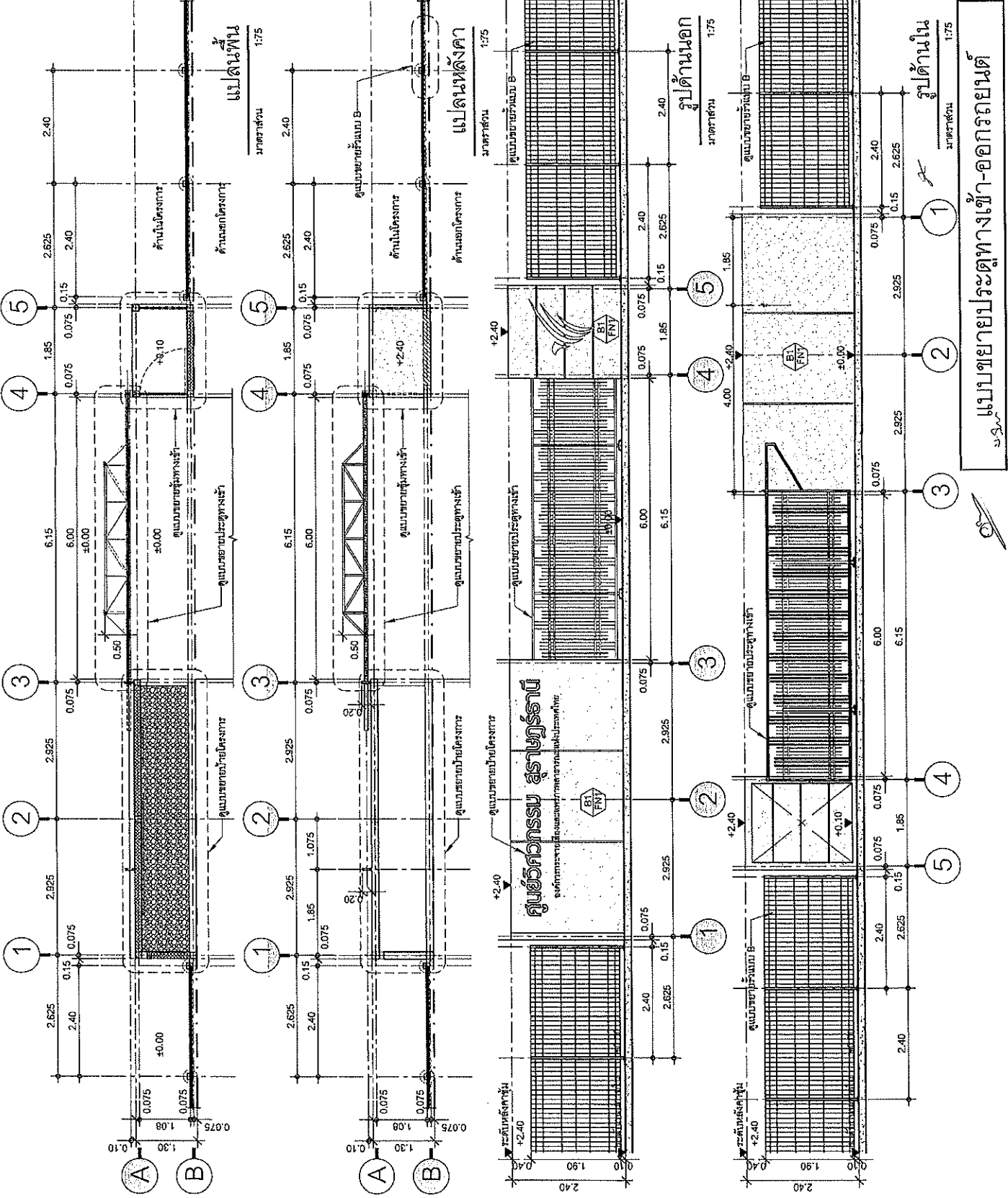
APPROVE

DATE 27 กันยายน 2562

DWG.NO X2-01

TOTAL 03 / 11

The drawing is property of de.x studio company Ltd. or you use it under a non-exclusive, non-transferable license.



แบบขยายประตูทางเข้า-ออกรถยนต์

น.ส.พ.

น.ส.พ.



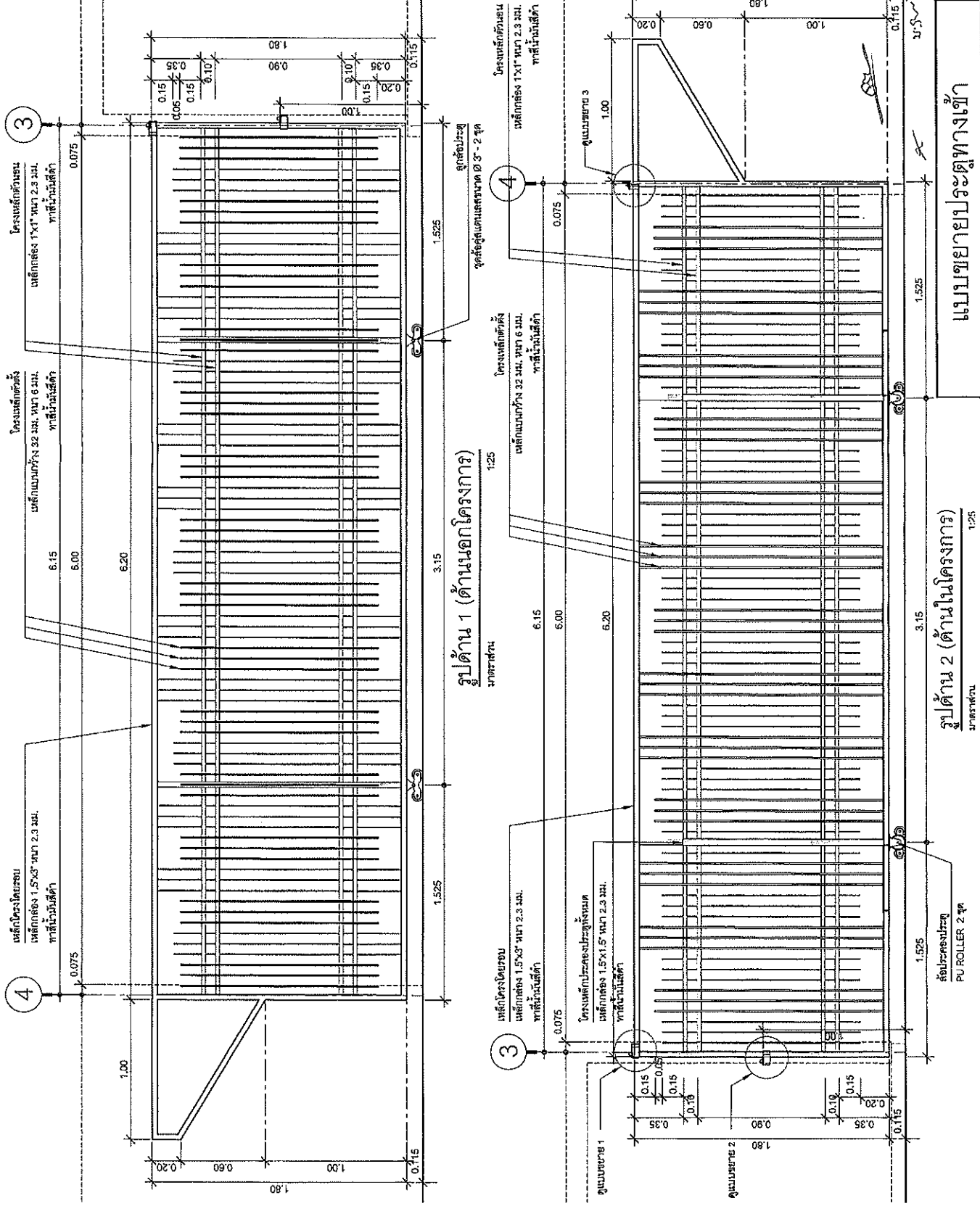
Project  
 บริษัท ไทยพีบีเอส จำกัด  
 Thai PBS  
 K.S.P.  
 Owner: องค์การกระจายเสียงและแพร่ภาพ  
 อุตสาหกรรมแห่งประเทศไทย (ส.อ.ท.)

REVISION	DATE
01	25 มิ.ย. 63

cbx Studio company Ltd.  
 122/252 Tower 8A, Level 8, Lane 44  
 No. 42, Soi 25/251, Sukhumvit 15/16 Rd.  
 Ph. 02 2517 9999 ext 101

ผู้จัดทำโครงการ  
 คุณธนินทร์ ชัยวัฒน์ ๑-๓๐.2810  
 ผู้จัดทำแบบแปลนสถาปัตย์กรรม  
 คุณสุวิทย์ พงษ์เจริญ ๑-๓๐.2808  
 ผู้ใช้รายการคำนวณวิศวกรรมโยธา  
 คุณวิภาดา จันทะวงษ์ สม.4638  
 ผู้ใช้รายการคำนวณวิศวกรรมไฟฟ้า  
 คุณพิศภา มีนทร์ (ทดท.)

DRAWING TITLE  
 แบบขยายประตูทางเข้า  
 ใต้พื้นที่ 2  
 DRAW  
 cbx Studio company Ltd.  
 APPROVE  
 DATE 27 กุมภาพันธ์ 2562  
 DWG.No X2-03  
 TOTAL 05/11  
 The drawing is property of cbx studio company Ltd. It  
 may be used or reproduced without specific permission



แบบขยายประตูทางเข้า

รูปด้าน 1 (ด้านนอกโครงการ)  
 ขนาดส่วน 1:25

รูปด้าน 2 (ด้านในโครงการ)  
 ขนาดส่วน 1:25

Project  
5) อาคารศูนย์สารสนเทศ  
อาคารสำนักงานศูนย์สารสนเทศ ฐานปฏิบัติการ



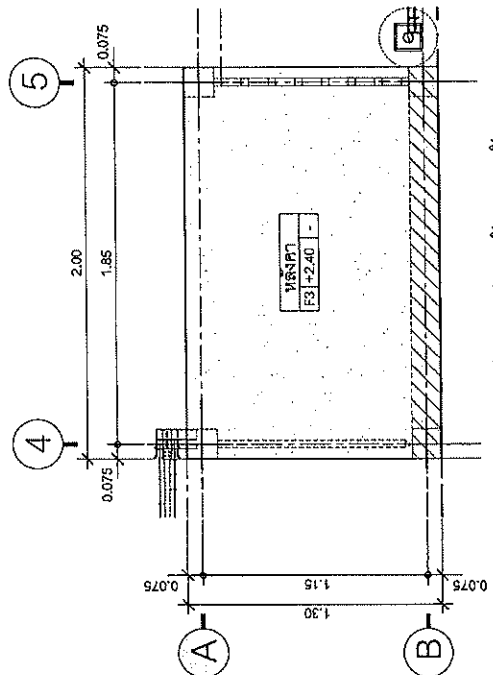
Thai PBS  
S.A.K.  
Owner องค์การกระจายเสียงและแพร่ภาพ  
สาธารณะแห่งประเทศไทย  
กระทรวงวัฒนธรรมและกีฬา

REVISION	DATE
Rev.1	แบบร่าง 25 มี.ย. 63

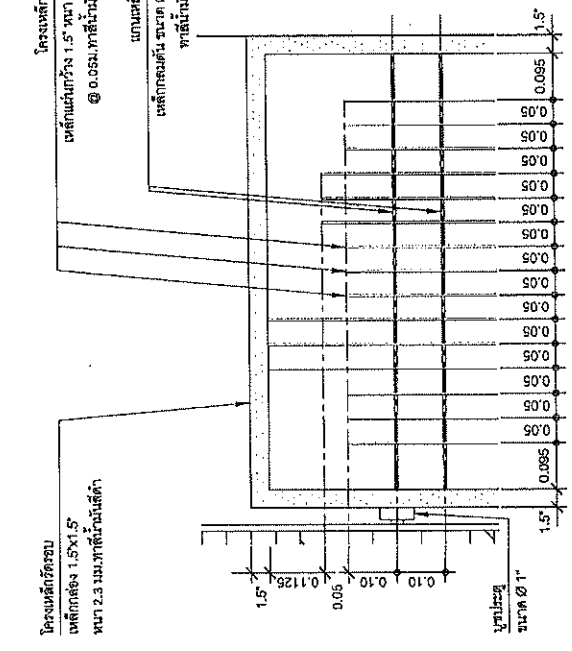
dgx dgx Studio company Ltd.  
321/222 Taweewong Road  
Bangkok 10260 Thailand  
Tel. 02 07 2002  
Fax. 02 07 2009 ext. 101

ผู้จัดทำโครงการ  
คุณอัมพร ชิตตพันธ์ ๕-๖๔2810  
ผู้เขียนรายงานโดยสถาปนิก  
คุณสุวิภา ฤกษ์เจริญ ๕-๖๔2809  
ผู้เขียนรายงานด้านวิศวกรรมโยธา  
คุณวิภา จิระพงษ์ ๕-๖4๕898  
ผู้เขียนรายงานด้านวิศวกรรมไฟฟ้า  
คุณพินิตา มิ่งผล (จกท.)

DRAWING TITLE  
แบบขยายตู้หมงทางเข้า  
แผ่นที่ 1  
DRAW dgx Studio company Ltd.  
APPROVE  
DATE 27 กันยายน 2562  
DWG.NO X2-04  
TOTAL 05 / 11  
This drawing is property of dgx studio company Ltd. or  
its licensee and is not to be reproduced without specific permission

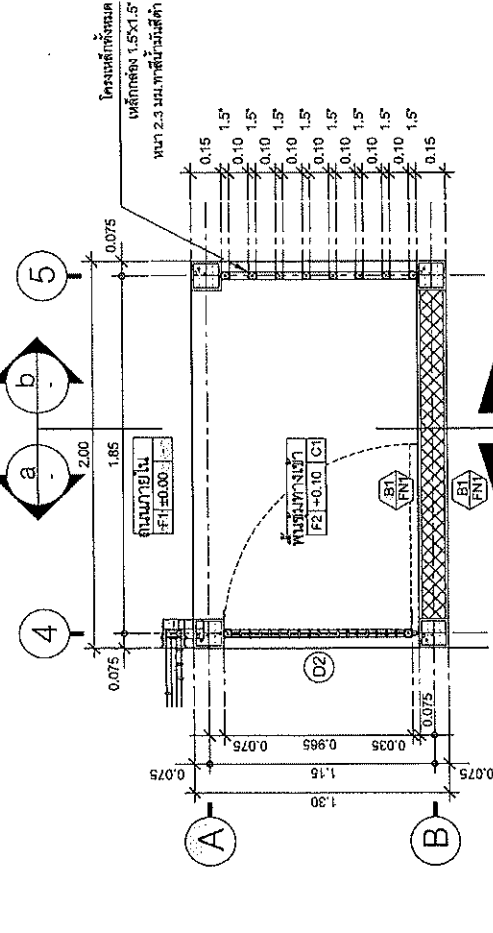


แปลนหลังคาตู้หมงทางเข้า  
ขนาดส่วน 1:25

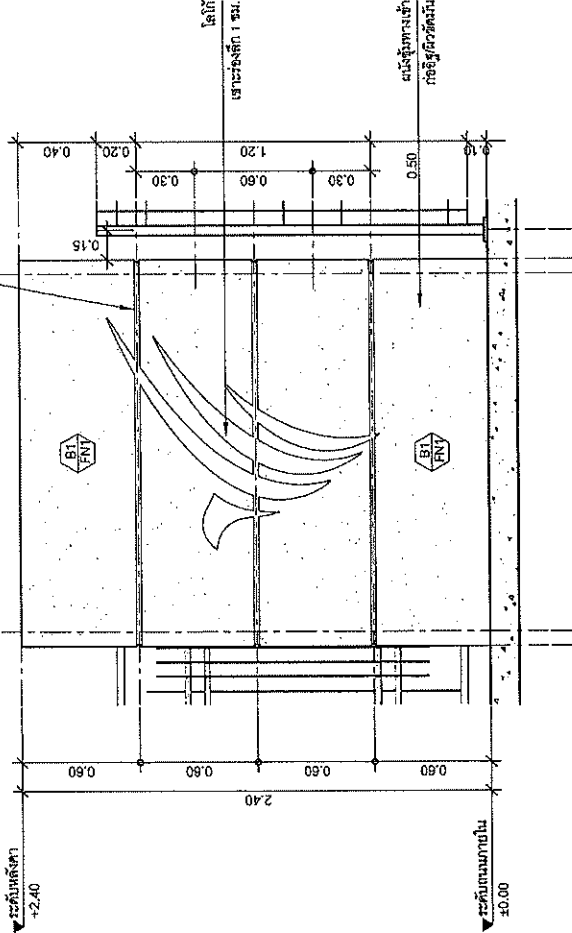


แบบขยายลูกกรงประตู  
ขนาดส่วน 1:25

แบบขยายตู้หมงทางเข้า



แปลนพื้นตู้หมงทางเข้า  
ขนาดส่วน 1:25



รูปด้านหน้า(ด้านบนนอก)  
ขนาดส่วน 1:25



Project  
 โครงการก่อสร้าง  
 ถนนตัดใหม่และขุดลอกคลองสายใหม่

Thai PBS  
 Co.,Ltd.  
 บริษัท ทีบีพีบีเอส จำกัด

REVISION	DATE
Rev.1 แก้ไขรายละเอียด	25 มี.ค. 63

DB-X Studio company Ltd.  
 120/238 Taveethai Town Subphase 4  
 No. 120 238/238/238/4  
 Bangkok, Thailand  
 Fax: 02-087-9000 ext. 101

- ผู้จัดทำโครงการ: คุณณิชากร นิยมชวณัน 8-40.2810
- ผู้เขียนรายงาน: คุณสุวิภา บุญเจริญ 8-40.2808
- ผู้เขียนรายงานด้านวิศวกรรมโยธา: คุณอริยา จิตตอมรส 8-4638
- ผู้เขียนรายงานด้านวิศวกรรมไฟฟ้า: คุณศศิธร นิลน (ทด.)

DRAWING TITLE  
 แบบขยายคู่มือทางเท้า

DRAW  
 DB-X Studio company Ltd.

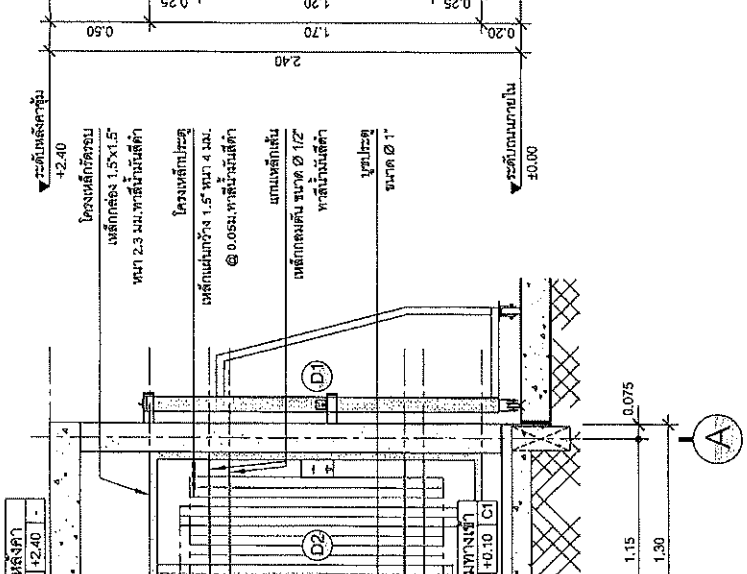
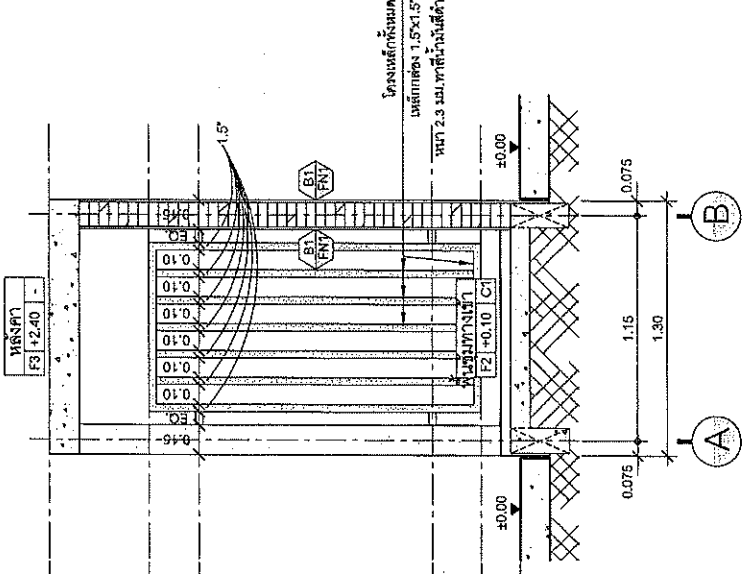
APPROVE

DATE  
 27 มีนาคม 2562

DWG.No  
 X2-05

TOTAL  
 07 / 11

The drawing is property of db-x studio company Ltd. It may be used or reproduced without specific permission.



รูปตัด b  
 ขนาดส่วน 1:25

รูปตัด a  
 ขนาดส่วน 1:25

*Handwritten signature*

**แบบขยายคู่มือทางเท้า**

*Handwritten signature*

Project  
บริษัท สถาปัตย์พิชญวิทยา  
สถาปัตย์และวิศวกรรม สถาปัตย์กราฟิก

Thai PBS  
A.S.A.  
Owner บริษัท โทรคมนาคมแห่งชาติ จำกัด (มหาชน)

REVISION	DATE
Rev.1: 14/01/2011	25.01.11

**CCX** die,x Studio company Ltd.  
25/12/2550 25/12/2550  
19/11/2550 10/10/2550  
10/11/2550 10/11/2550  
Fax: 02-002-9969 ext 101

ผู้จัดทำโครงการ  
คุณณิชาภัท วัฒนชัย ๑-02.2010 ○  
ผู้ตรวจสอบด้านสถาปัตย์กรรม  
คุณวิทย์ ฤกษ์ชัย ๑-02.2009 ○  
ผู้เขียนภาพด้านวิศวกรรมโยธา  
คุณวิเศษ จินตพงษ์ ๑-๑.4638 ○  
ผู้เขียนภาพด้านวิศวกรรมไฟฟ้า  
คุณพิชชา ธีระ (พท.) ○

DRAWING TITLE  
แบบขยายข้อโค้งขา

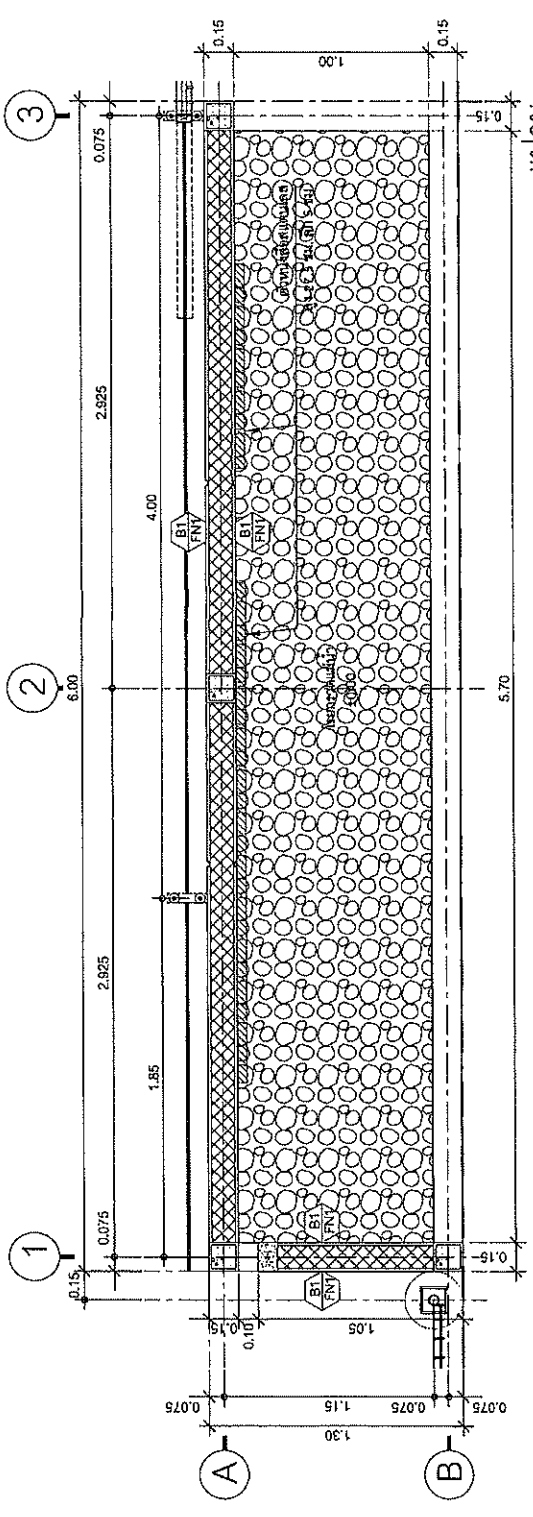
DRAW die,x Studio company Ltd.

APPROVE

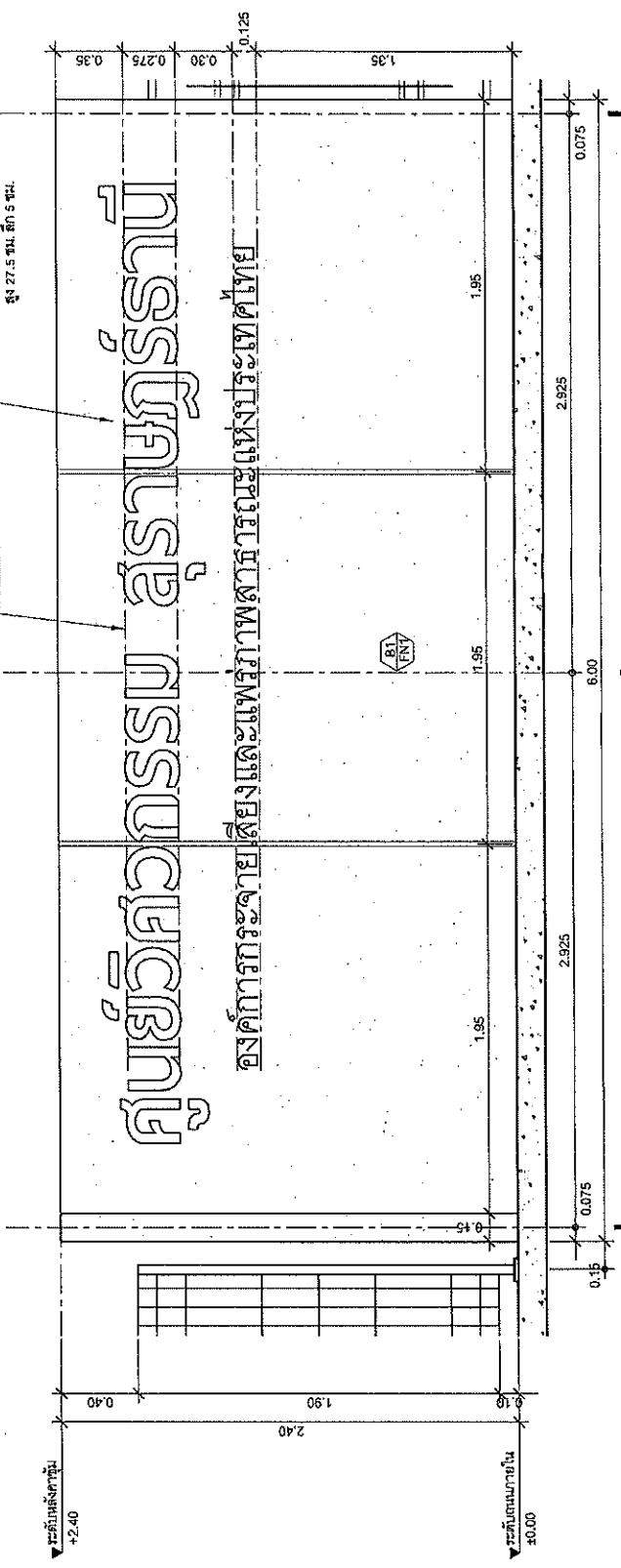
DATE 27 กันยายน 2562

DWG.NO X2-06

TOTAL 08 / 11  
This drawing is property of die,x studio company Ltd. or  
will be used in reproduction, without specific permission



**แปลน**  
ขนาดแผ่น 1:25  
ค้ำทับผนังและแปลน  
สูง 27.5 ซม. สึก 5 ซม.



รูปถ่าย  
ขนาด 1:25

**แบบขยายป้ายโครงการ**

Project  
ชื่อ และรูปโครงการ  
อาคารสำนักงานผู้ให้บริการ ฝ่ายธุรกิจ



The PBS  
P.B.S.  
Owner บริษัท ทรูวิชั่นส์ จำกัด  
อาคารสำนักงานผู้ให้บริการ

REVISION	DATE
Rev.1 อนุมัติร่าง	25 ต.ค. 63

CCX  
do.x studio company Ltd.  
120/28 Town in Town Lane #4  
Bangkok 10110  
Tel: 02-012-2000  
Fax: 02-012-2008 ext 101

ผู้จัดทำโครงการ  
คุณธนิษ ธีรวัฒน์ ส.ค.บ.๒10

ผู้ตรวจสอบแบบสถาปัตย์  
คุณวิรัช รุญเจริญ ส.ค.บ.๒008

ผู้เขียนแบบด้านวิศวกรรมโยธา  
คุณศรียา จิตนรงค์ ส.บ.๕๖๓๖

ผู้เขียนแบบด้านวิศวกรรมไฟฟ้า  
คุณพิชชา มังค (๐๗๖)

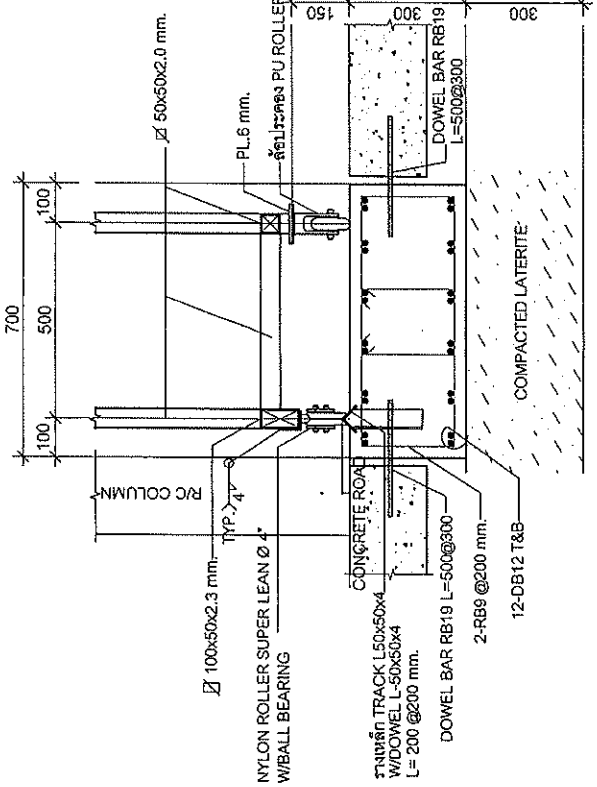
DRAWING TITLE  
โครงสร้างรั้วแบบ B  
แผ่นที่ 1

DRAW do.x studio company Ltd.

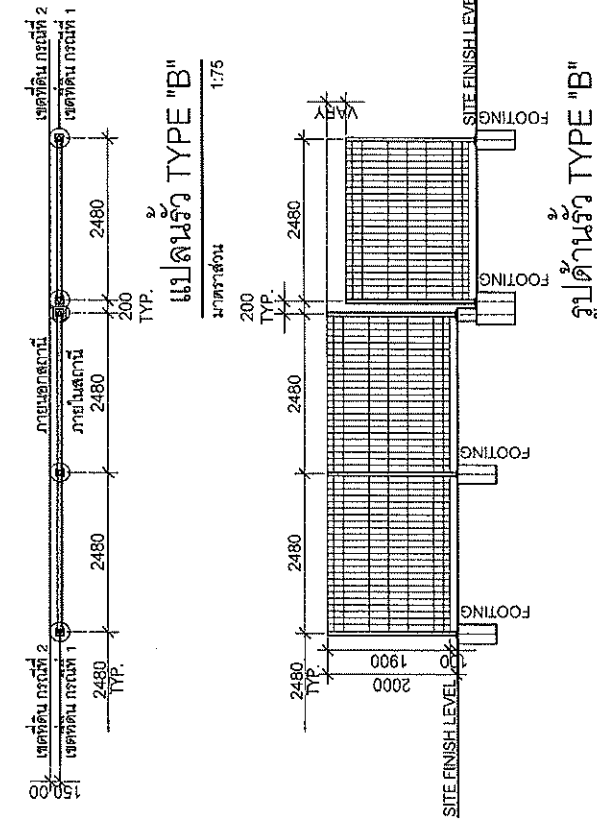
APPROVE

DATE 27 ตุลาคม 2562

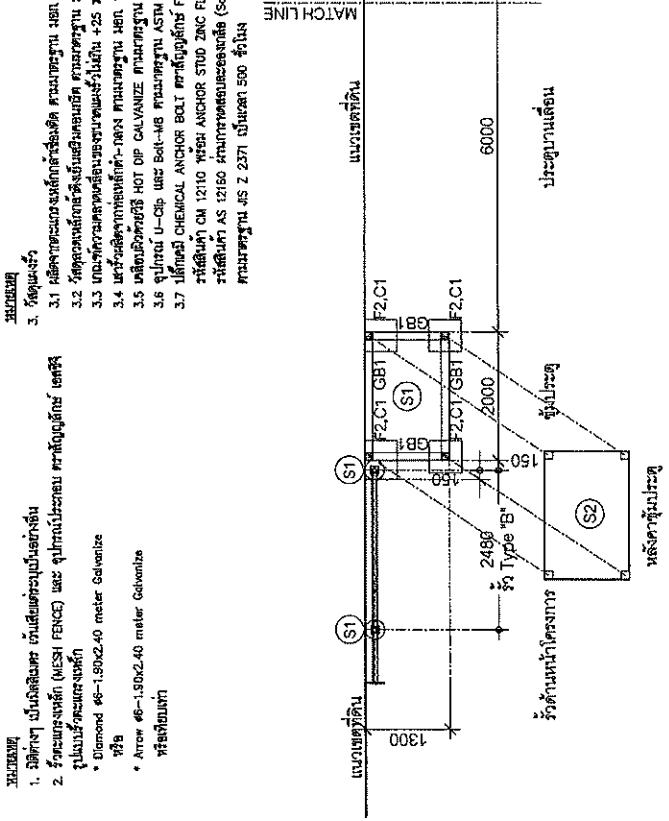
DWG.NO XS1-01  
TOTAL 08 / 11  
This drawing is property of do.x studio company Ltd. It  
will be used or reproduced without specific permission



แบบขยาย 3  
มาตราส่วน 1:12.5



รูปด้านรั้ว TYPE "B"  
มาตราส่วน 1:75



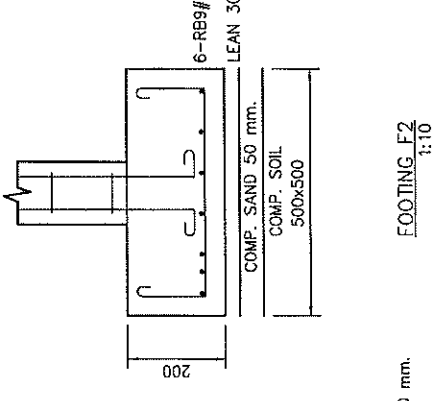
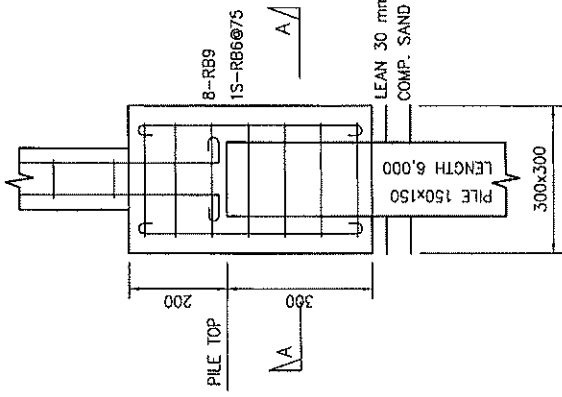
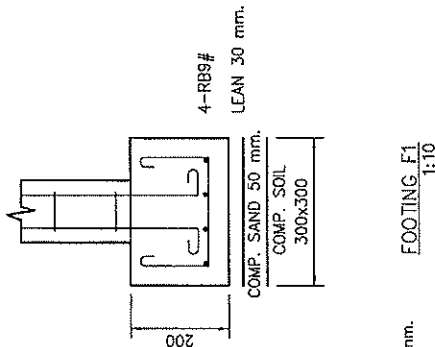
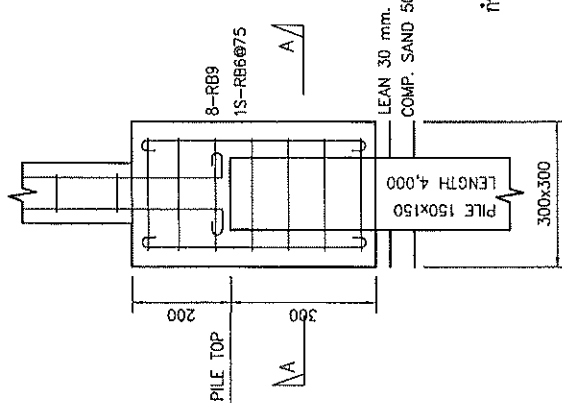
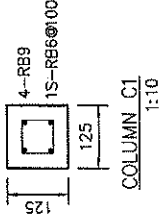
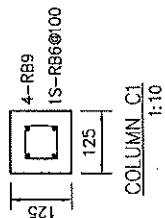
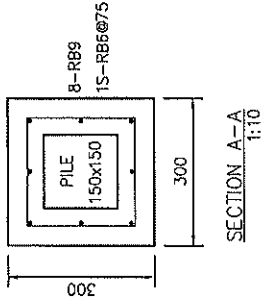
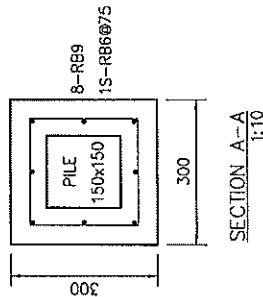
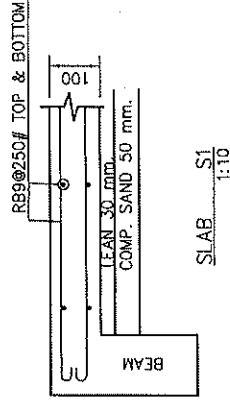
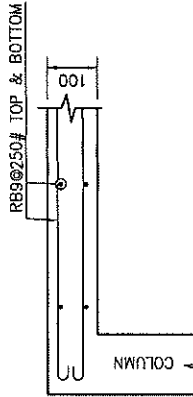
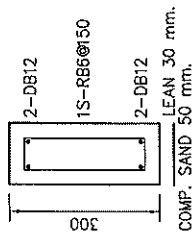
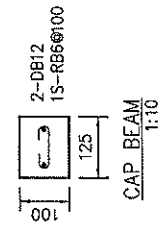
แปลนโครงสร้างประตูทางเข้าสถานี  
มาตราส่วน 1:75

- หมายเหตุ**
- รั้วชนิดนี้ใช้
  - รั้วชนิดนี้ใช้
  - รั้วชนิดนี้ใช้
  - รั้วชนิดนี้ใช้
  - รั้วชนิดนี้ใช้
  - รั้วชนิดนี้ใช้
  - รั้วชนิดนี้ใช้
4. แบบขยาย  
4.1 กรณีที่ 1 รั้วด้านหน้าอาคารและรั้วข้างที่ก่อสร้างการใช้ร่วมกับรั้วของฝั่งอื่น  
ใช้เหล็ก 12  
4.2 กรณีที่ 2 รั้วด้านหน้าอาคารและรั้วข้างที่ก่อสร้างใช้ร่วมกับรั้วของฝั่งอื่น  
ใช้เหล็ก 16

- หมายเหตุ**
- รั้วทุกด้านเป็นรั้วชนิดเดียวกัน
  - รั้วชนิดนี้ใช้
  - รั้วชนิดนี้ใช้
  - รั้วชนิดนี้ใช้
  - รั้วชนิดนี้ใช้
  - รั้วชนิดนี้ใช้
  - รั้วชนิดนี้ใช้
- \* Anchor ๕๖-1.90x2.40 meter Galvanize หรือเทียบเท่า

**หมายเหตุ**

1. จัดวาง ผนังและคาน ฐานเสาเข็มตามแบบที่แนบมา
2. ความหนาแน่นในการรับแรงอัดของแรงคานหรือรูปทรงของคานขนาด 10-150x300 ที่อายุ 28 วัน ไม่น้อยกว่า 210 กก./ตร.ซม.
3. เหล็กข้อต่อเป็นไปตามมาตรฐาน มอก.24-2559 ฐานคานภาพ SD40
4. เหล็กเส้นลวมเป็นไปตามมาตรฐาน มอก.20-2559 ฐานคานภาพ SR24



สำหรับสภาพดินอ่อนหรือทรายแน่น  
กำลังแบกทานของดินมากกว่า 10,000 กก./ตร.ม.

สำหรับสภาพดินแน่นหรือทรายแน่น  
กำลังแบกทานของดินมากกว่า 10,000 กก./ตร.ม.

สำหรับสภาพดินอ่อนหรือทรายอ่อน  
กำลังแบกทานของดินน้อยกว่า 10,000 กก./ตร.ม.

สำหรับสภาพดินอ่อนหรือทรายอ่อน  
กำลังแบกทานของดินน้อยกว่า 10,000 กก./ตร.ม.

Project  
Project Name: ...  
Owner: ...

REVISION	DATE
Rev.1	25/11/25

dgx dca Studio company Ltd.  
100/109 Town 15 Tower Landmark Bk  
Bangkok 10110  
Tel: 02-012-9000  
Fax: 02-012-9000 ext 101

ผู้จัดการโครงการ  
คุณณิชากร วิเศษรัตน์ 08-002-2810

ผู้เขียนรายการคำนวณโดยวิศวกร  
คุณณิชากร วิเศษรัตน์ 08-002-2800

ผู้เขียนรายการคำนวณสถาปนิก  
คุณณิชากร วิเศษรัตน์ 08-002-2800

ผู้เขียนรายการคำนวณโครงสร้าง  
คุณณิชากร วิเศษรัตน์ 08-002-2800

DRAWING TITLE  
โครงสร้างคานและเสาเข็ม  
แผ่นที่ 2

DRAW dca Studio company Ltd.

APPROVE

DATE 27 กันยายน 2562

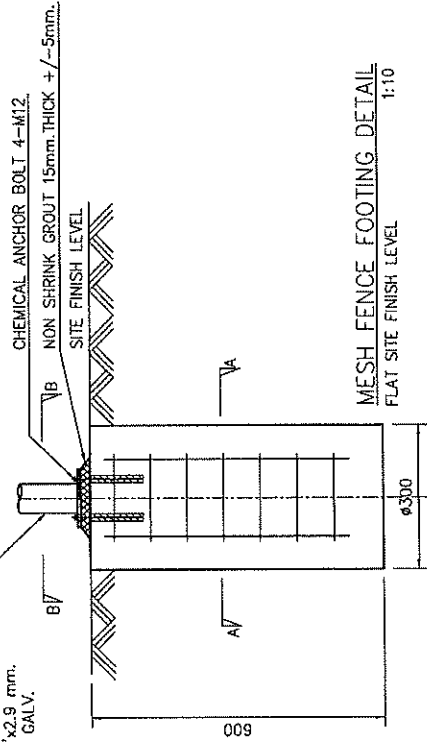
DWG.No XS1-02

TOTAL 10/11

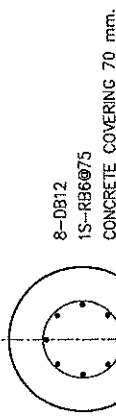
**หมายเหตุ**

1. มิติต่าง ๆ เป็นเส้นสีแดง เว้นแต่จะระบุเป็นอย่างอื่น
2. ความสูงจากโมการูรับแรงดัดของเหล็กรูปทรงกระบอกขนาด ๘๐-150x300 ให้อยู่ 28 วัน ไม่น้อยกว่า 210 กก./ตร.ซม.
3. เหล็กข้อต่อเป็นไปตามมาตรฐาน มอก.24-2559 ชั้นคุณภาพ SD40
4. เหล็กเส้นกลมเป็นไปตามมาตรฐาน มอก.20-2559 ชั้นคุณภาพ SR24
5. ปลีกเคมี CHEMICAL ANCHOR BOLT คราสโซลูชัน Fastic หรือเทียบเท่า หรือสินค้า CM 12110 หรือ ANCHOR STUD ZINC FLAKE COATING หรือสินค้า AS 12160 ผ่านการทดสอบของภาคี (Salt Spray Test) ตามมาตรฐาน JIS Z 2371 เป็นเวลา 500 ชั่วโมง

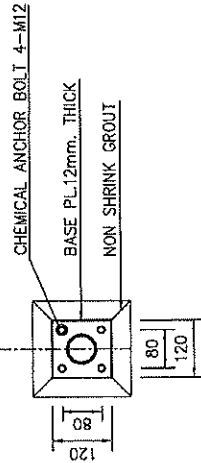
STEEL POST @ 2,480 mm. TYP.  
PIPE  $\phi$ 2"x2.9 mm.  
HOT DIP GALV.



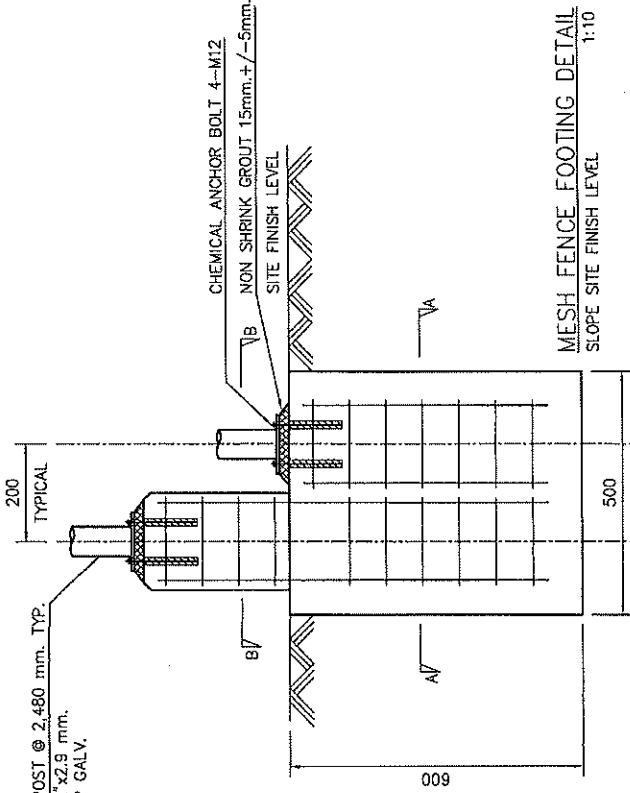
MESH FENCE FOOTING DETAIL  
FLAT SITE FINISH LEVEL  
1:10



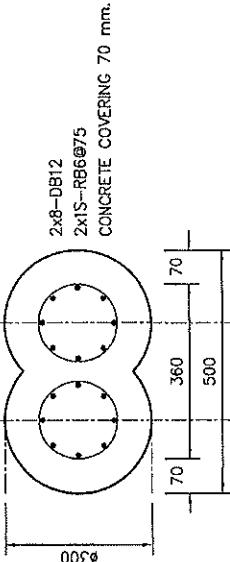
SECTION A-A  
1:10



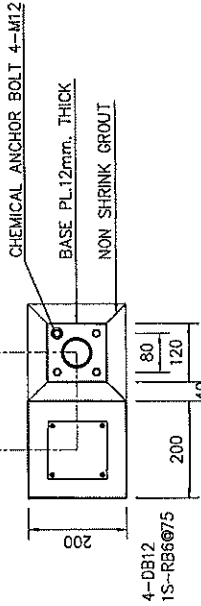
SECTION B-B  
1:10



MESH FENCE FOOTING DETAIL  
SLOPE SITE FINISH LEVEL  
1:10



SECTION A-A  
1:10



SECTION B-B  
1:10

Project  
โครงการสร้างรั้ว  
กั้นเขตที่ดินของโครงการพัฒนา  
ที่ดิน

That PBS  
ร.ล.บ.

Owner  
บริษัทโครงการพัฒนาที่ดิน  
โครงการพัฒนาที่ดิน(ร.ล.บ.)

REVISION	DATE
Rev.1. อนุมัติร่าง	25.01.63

dgx  
dgx Studio company Ltd.  
122/223 Tammakul Road, Unit 14  
Bangkok 10110, Thailand  
Tel. 02-001-0000  
Fax. 02-001-0000 ext 101

ผู้จัดทำโครงการ  
คุณณัฐ วัฒนรัตน์ ๑-๐๒-2๕10

ผู้เขียนแบบ  
คุณสุวิภา วัฒนรัตน์ ๑-๐๒-2๕๐9

ผู้เขียนรายการวัสดุ  
คุณวิภา วัฒนรัตน์ ๑-๐๒-๕๖38

ผู้เขียนรายการวัสดุ  
คุณวิภา วัฒนรัตน์ ๑-๐๒-๕๖38

ผู้เขียนรายการวัสดุ  
คุณวิภา วัฒนรัตน์ ๑-๐๒-๕๖38

DRAWING TITLE  
โครงการรั้ว แบบ B  
แผ่นที่ 3

DRAW dgx Studio company Ltd.

APPROVE

DATE 27 กุมภาพันธ์ 2562

DWG.NO XS1-03

TOTAL 11 / 11

The drawing is property of dgx Studio company Ltd. & will be used for reproduction without specific permission

ตารางแสดงวงเงินงบประมาณที่ได้รับจัดสรรและราคากลางในงานจ้างก่อสร้าง

1. ชื่อโครงการ งานรั้ว ศูนย์วิศวกรรม จ.สุราษฎร์ธานี ยาว 229 เมตร สูง 2.00 เมตร โดยรอบ พร้อมงานประตูรั้วทางเข้าที่ทำการ  
หน่วยงานเจ้าของโครงการ สำนักวิศวกรรม
2. วงเงินงบประมาณที่ได้รับจัดสรร 672,500.00 บาท (หกแสนเจ็ดหมื่นสองพันห้าร้อยบาทถ้วน) รวมภาษีมูลค่าเพิ่มแล้ว
3. ลักษณะงาน  
3.1 เพื่อปรับปรุงรั้วของศูนย์วิศวกรรมสุราษฎร์ธานี ที่มีสภาพชำรุดไม่สวยงาม ทำให้ไม่สามารถป้องกันการรुक้าจากบุคคลภายนอกนอกเข้าพื้นที่เพื่อประสงค์ต่อทรัพย์สินของ ส.ส.ท. หรือต่อทรัพย์สินของเจ้าหน้าที่ ตลอดจนเป็นสร้างความมั่นใจในความปลอดภัยในการทำงานของเจ้าหน้าที่ ส.ส.ท.ของศูนย์วิศวกรรม
4. ราคากลางคำนวณ ณ วันที่ 8 มีนาคม 2563 เป็นเงิน 672,500.00 บาท (หกแสนเจ็ดหมื่นสองพันห้าร้อยบาทถ้วน) รวมภาษีมูลค่าเพิ่มแล้ว
5. บัญชีประมาณการราคากลาง  
5.1 บริษัท ดี เอ็ก สตูดิโอ จำกัด
6. รายชื่อคณะกรรมการกำหนดราคากลาง  
6.1 นายโกเมน ใจกล้า ตำแหน่ง ผช.ผอ.สำนักวิศวกรรม ด้านวิศวกรรมโครงข่าย ประธานฯ  
6.2 นายอาทิตย์ พินิจกิจ ตำแหน่ง หัวหน้าศูนย์วิศวกรรมกรุงเทพ กรรมการ  
6.3 นางสาวมะลิวัลย์ ชมปานทอง ตำแหน่ง เจ้าหน้าที่บริหารงานทั่วไป กรรมการและเลขานุการฯ



ว.ร.ก.5

บัญชีแสดงปริมาณและราคางาน		รายการ		หน่วย		ปริมาณ		ราคาต่อหน่วย (บาท)		ราคา (บาท)		รวม	
ลำดับ	รายการ	หน่วย	ปริมาณ	ราคาต่อหน่วย (บาท)	ราคาต่อหน่วย (บาท)	รวม	รวม	รวม	รวม	รวม	รวม	รวม	รวม
1	รับแบบ "B"	งาน	1					343,856		40,760		384,616	
2	ทางเข้าออก	งาน	1					79,802		49,808		129,610	
	รวมราคาค่าวัสดุ และ ค่าแรงงาน							423,658		90,568		514,226	
	เงินล่วงหน้าจ่าย	%											
	เงินประกันผลงานหัก	%				5%							
	ดอกเบี้ยเงินกู้	%				6%							
	ภาษีมูลค่าเพิ่ม	%				7%							
	F Factor					1.3077						158,247	
	ค่าก่อสร้างทั้งหมด											672,473	
	ประมาณการราคากลาง											673,500	

งานรับและประดิษฐ์ทางเข้า  
ปรับปรุงครั้งที่ 3 วันที่ 8 มีนาคม 2563  
คำนวณราคาโดย บจก. ดี เอ็ก สติดีโอ





บัญชีแสดงปริมาณและราคางาน ศูนย์วิศวกรรม สุราษฎร์ธานี องค์การกระจายเสียงและแพร่ภาพสาธารณะแห่งประเทศไทย		รายการ		ปริมาณ		ราคาต่อหน่วย (บาท)		ราคา (บาท)		รวม
		หน่วย	ปริมาณ	วัสดุ	แรงงาน	วัสดุ	แรงงาน	รวม		
1	ริ้วแบบ "B"									
	เสาไว้ตะแกรงเหล็ก สูง 2 ม. พร้อมอุปกรณ์	ตัน	93	1,100	60	1,160	102,300	5,580	107,880	
	แผงตะแกรงเหล็ก ศก.6 มม.-1.9x2.4 ม.	แผง	88	2,100	60	2,160	184,800	5,280	190,080	
	เจาะดิน ศก. 0.30x0.60 ม.	หลุม	93		150	150		13,950	13,950	
	คอนกรีต	ลบ.ม.	5	2,200	400	2,600	11,000	2,000	13,000	
	เหล็กเสริม	กก.	558	22	5	27	12,276	2,790	15,066	
	Chemical Anchor Bolt M-12	ชุด	372	90	30	120	33,480	11,160	44,640	
							343,856	40,760	384,616	
2	ทางเข้าออก									
2.01	งานป้ายโครงการ									
	Floor Finish, F1 ชัดมัน เคลือบผิวแกร่ง	sq.m.	8	50	100	150	400	800	1,200	
	Wall B1 อีฐมอย เต็มแผ่น	sq.m.	17	250	150	400	4,250	2,550	6,800	
	Wall Finish FN1 ฉาบปูนขัดมัน ทากันซึม	sq.m.	34	60	100	160	2,040	3,400	5,440	
	ป้ายชื่อศูนย์วิศวกรรม และ สสท.	set	1	21,000	15,000	36,000	21,000	15,000	36,000	
2.02	ประตูทางเข้า บานเลื่อน กว้าง 6 ม.									
	RHS-1.0"x1.0"x2.3 mm.	ม.	25	31	19	50	775	475	1,250	
	RHS-1.5"x1.5"x2.3 mm.	ม.	18	50	30	80	900	540	1,440	
	RHS-1.5"x3.0"x2.3 mm.	ม.	18	82	49	131	1,476	882	2,358	
	FB-32x6	ม.	126	31	19	50	3,906	2,394	6,300	
	L-50x50x4	ม.	12	62	37	99	744	444	1,188	
	Wheel Stainless Dia. 3"	set	2	1,000	500	1,500	2,000	1,000	3,000	
	Wheel PU Dia. 3"	set	2	650	500	1,150	1,300	1,000	2,300	
	Enamel Paint	sq.m.	17	80	80	160	1,360	1,360	2,720	
	Lock set	ea.	1	300	100	400	300	100	400	

  
 ๘.๖.๖๖

บัญชีแสดงปริมาณและราคางาน ศูนย์วิศวกรรม สุราษฎร์ธานี องค์การกระจายเสียงและแพร่ภาพสาธารณะแห่งประเทศไทย		งานรับและประมูลทางเข้า ปรับปรุงครั้งที่ 3 วันที่ 8 มีนาคม 2563 คำนวณราคาโดย บจก. ดี เอ็ก สติวดีโอ									
		รายการ		หน่วย	ปริมาณ	ราคาต่อหน่วย (บาท)		ราคา (บาท)		วัสดุ	แรงงาน
ลำดับ	รายละเอียด	วัสดุ	แรงงาน	รวม	วัสดุ	แรงงาน	รวม	วัสดุ	แรงงาน	รวม	
2.03	งานขุ้มทางเข้า										
	Floor Finish, F1 ขัดมัน เคลือบผิวแกร่ง			3	50	100	150	150	300	450	
	Floor Finish, F3 ขัดมัน ทาฉาบกันซึม			3	60	100	160	180	300	480	
	Wall B1 อีฐมอยุ เต็มแผ่น			5	250	150	400	1,250	750	2,000	
	Wall Finish FN1 ฉาบปูนขัดมัน ทากันซึม			12	80	80	160	960	960	1,920	
	Ceiling ฉาบปูน Skim Coat ทาสีขาว			3	100	100	200	300	300	600	
	เส้นเซาะร่อง กว้าง 1 นิ้ว ลึก 1 ซม.			12	50	30	80	600	360	960	
	โลโก้ เซาะร่องลึก 1 ซม.			1	300	900	1,200	300	900	1,200	
	RHS-1.5"x1.5"x2.3 mm.			21	50	30	80	1,050	630	1,680	
	FB-1.5"x4 mm.			21	23	14	37	483	294	777	
	RB-Dia.1/2"			4	22	11	33	88	44	132	
	Door Bush Dia.1"			2	250	100	350	500	200	700	
	Door Lock Set			1	300	100	400	300	100	400	
	Enamel Paint			4	80	80	160	320	320	640	
	Acrylic Paint			12	60	40	100	720	480	1,200	
2.04	งานโครงสร้างคอนกรีต แบบฐานแผ่										
	งานขุดดิน และ ถมกลับ			47		100	100		4,700	4,700	
	ทรายหยาบรองพื้น			1	350	150	500	350	150	500	
	คอนกรีตหยาบ			1	2,100	400	2,500	2,100	400	2,500	
	คอนกรีต			4	2,200	400	2,600	8,800	1,600	10,400	
	แบบหล่อคอนกรีต			39	150	100	250	5,850	3,900	9,750	
	เหล็กเส้น			635	22	5	27	13,970	3,175	17,145	
	ลวดผูกเหล็กและตะปู			27	40		40	1,080		1,080	
	รวมราคา ทางเข้าออก							79,802	49,808	129,610	

*(Handwritten signature)*

*(Handwritten signature)*