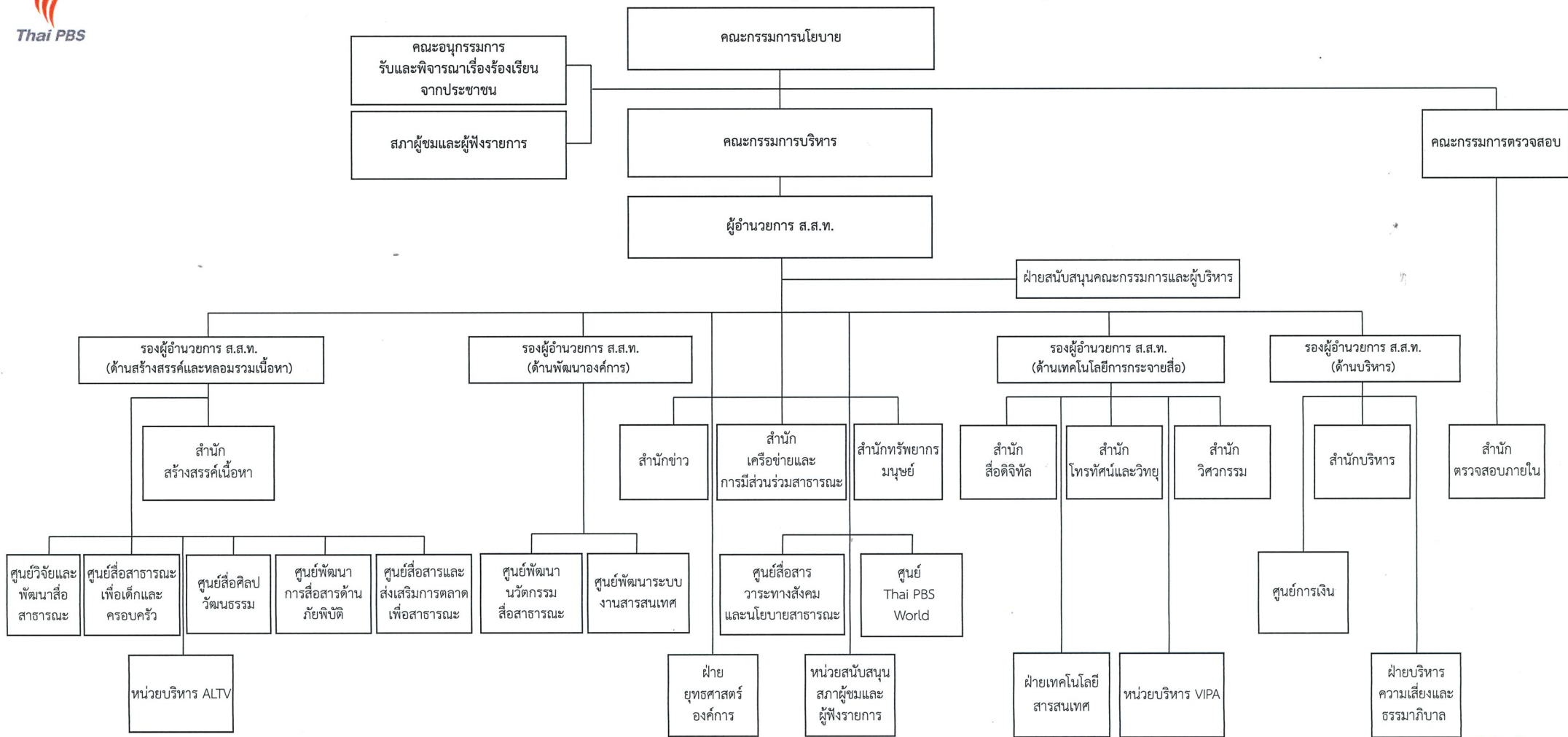




โครงสร้างองค์การกระจายเสียงและแพร่ภาพสาธารณะแห่งประเทศไทย ๒๕๖๗  
(แบบท้ายประกาศโครงสร้าง ส.ส.ท. และโครงสร้างสำนัก/ศูนย์/ฝ่าย/หน่วย ฉบับลงวันที่ ๑๖ กุมภาพันธ์ ๒๕๖๗)

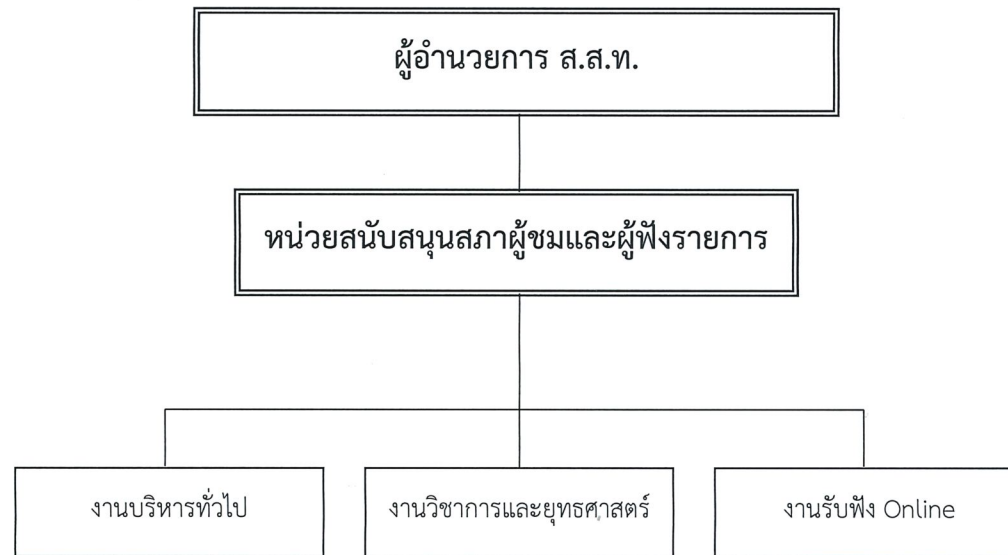


๐\*๒๕๖๗  
(รองศาสตราจารย์วิลาสินี พิพิธกุล)  
ผู้อำนวยการ ส.ส.ท.



โครงสร้างส่วนที่ขึ้นตรงต่อผู้อำนวยการ ส.ส.ท.

เอกสารแนบท้ายประกาศ ส.ส.ท. ๒ มีผลวันที่ ๑๖ กุมภาพันธ์ ๒๕๖๗



*Dr. Pichet*

(รองศาสตราจารย์วิลาสินี พิพิธกุล)  
ผู้อำนวยการ ส.ส.ท.